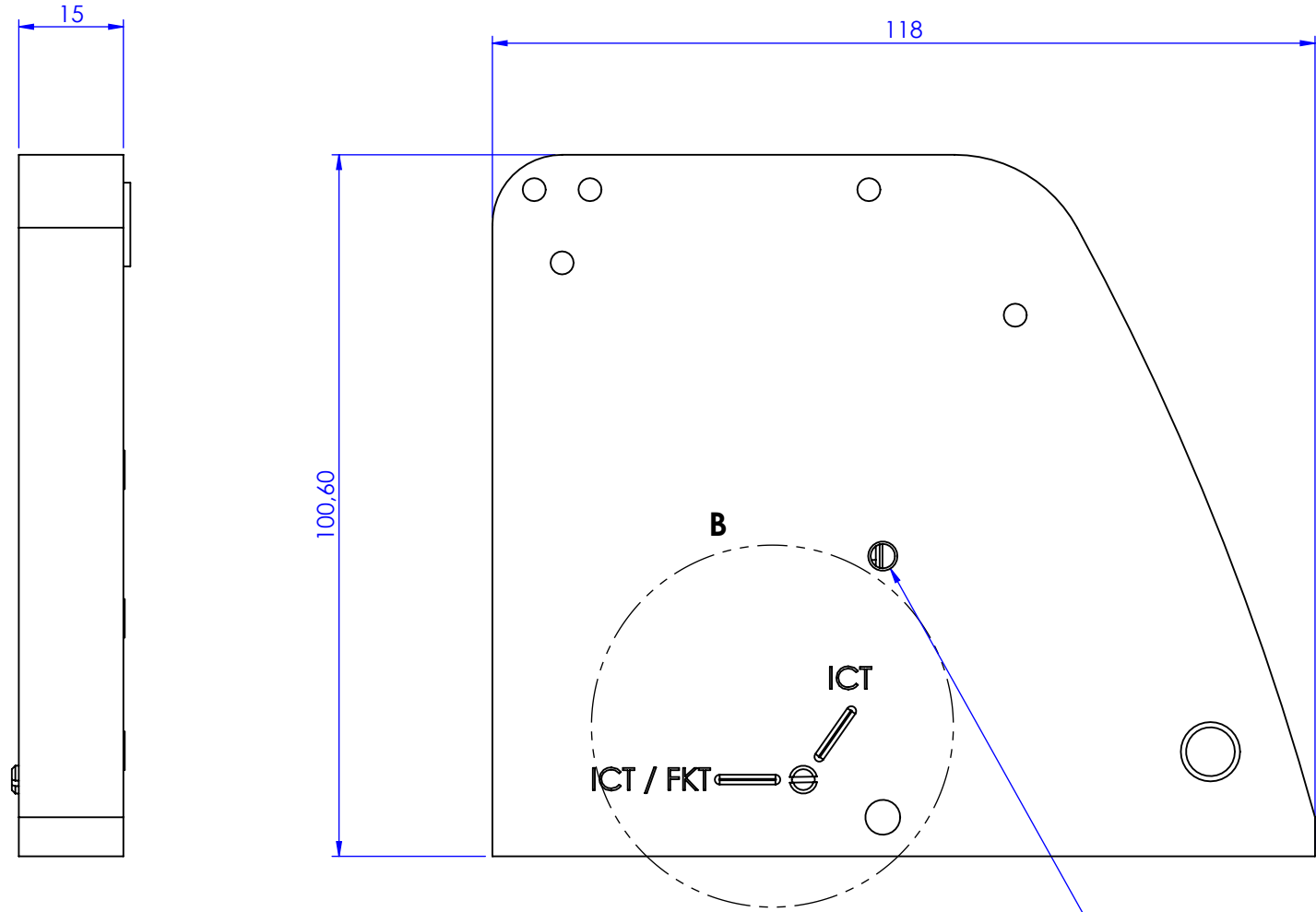


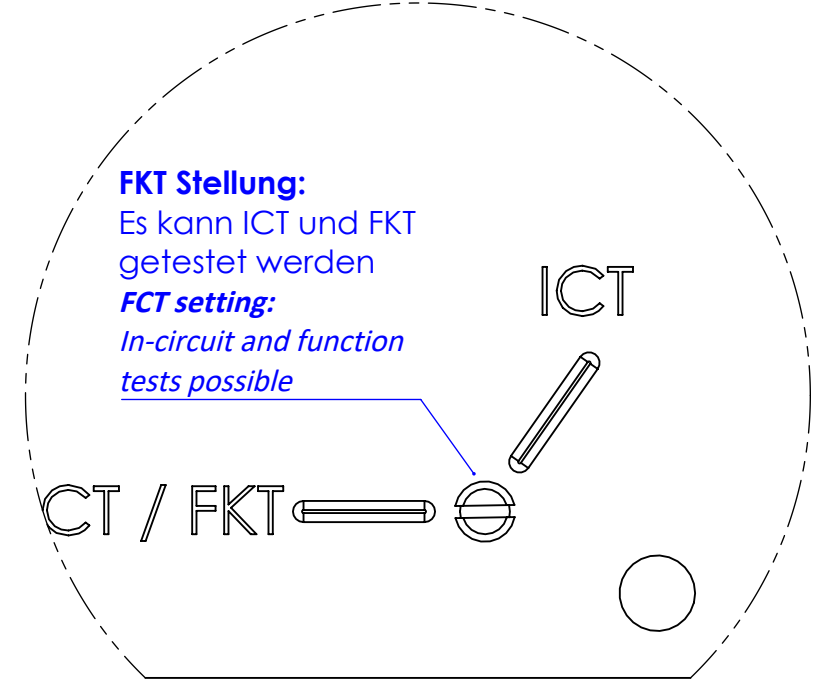
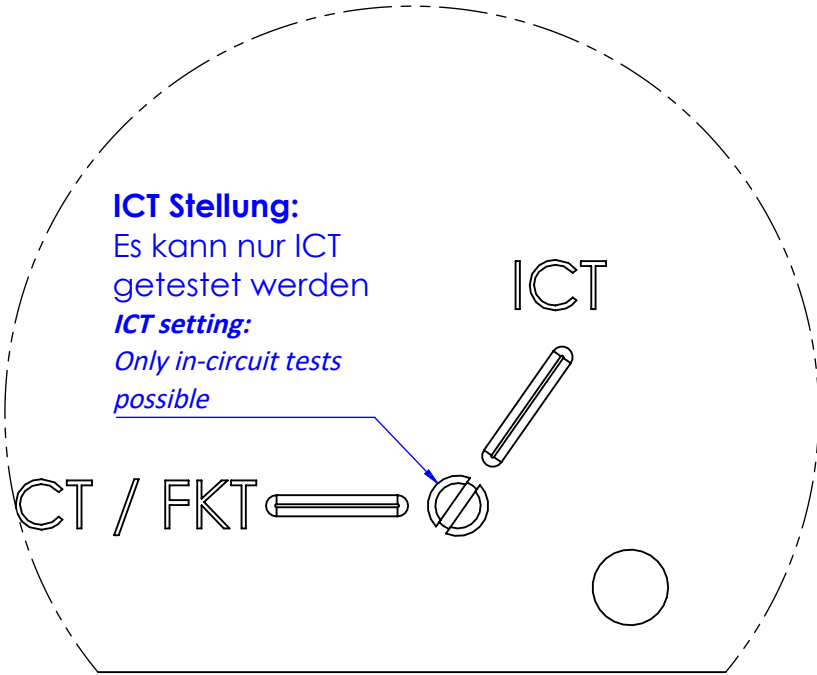
This technical documentation is intellectual property of INGUN Prüfmittelbau GmbH. Unless otherwise contractually agreed in writing, it is not permitted to duplicate or disseminate it, nor may it be made accessible to third parties in any other way, or otherwise be misused without our explicit prior consent.

Diese technische Unterlage ist geistiges Eigentum der Fa. INGUN Prüfmittelbau GmbH. Sofern keine anderslautende schriftliche vertragliche Regelung besteht, darf sie ohne ausdrückliche vorherige Einwilligung weder vervielfältigt, noch verbreitet, noch dritten Personen in sonstiger Weise zugänglich gemacht werden, noch anderweitig missbraucht werden.

	1	2	3	4	5	6	7	8
A								
B								
C								
D								
E								
F								



Position für einen Induktiver Näherungsschalter zum abfragen der FKT Position  
Artikel: 111136  
Position for an inductive proximity switch to detect the FCT position  
Part no.: 111136





Bei eingeschalteter Funktion, kann der Adapter nur bis zur FKT Stufe geöffnet werden.  
Durch leichtes drücken des Griffs wird die Sperre aufgehoben ohne die ICT Stifte nochmals zu berühren.

When the function is switched on, the fixture can only be opened to the FCT level.  
The lock is released by lightly pressing the handle on the MA without touching the ICT probes again.

Mittels eines Schlitzschraubendrehers kann die Zwei Stufen Funktion ein bzw. ausgeschaltet werden.

Using a flat tip screwdriver, the the dual-stage function can be switched on or off.

RoHS-3;6c

Maßstab/Scale: 1:1		Benennung/Designation:		
gespeichert/saved: 11.11.2021 13:12:46		FB-2VM-MA2xxx 2-Stufen-Verriegelung mech.		
Montageanleitung/instruction sheet		FB-2VM-MA2xxx / dual-stage-locking unit mech.		
		Artikel-Nr./PartNo.: <b>106834</b>	Index: <b>4</b>	Blatt/Sheet 1 von 1
				DIN A3

