

# Transfer field

## TF-P-SI-040-WW

Article 48743



DIRECTEMENT AU PRODUIT

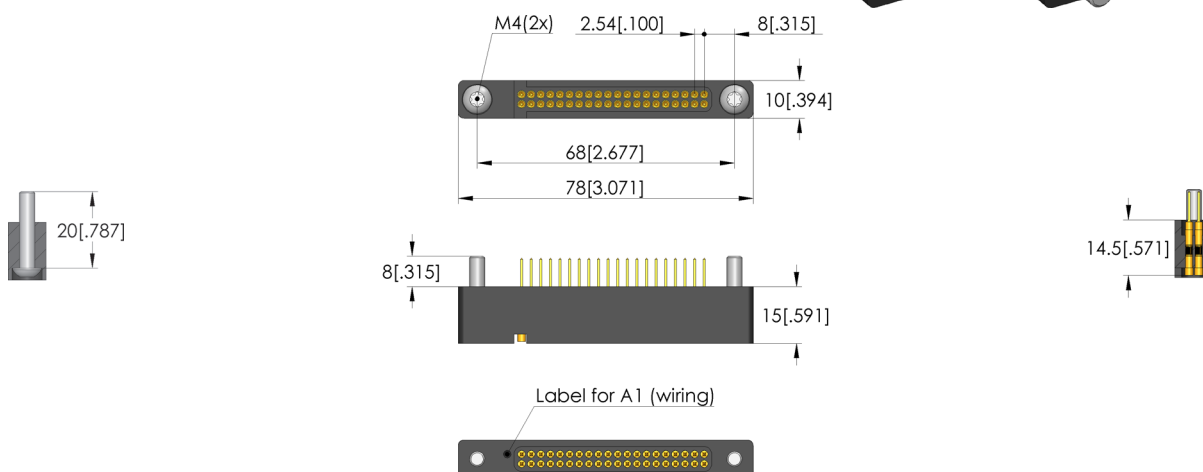
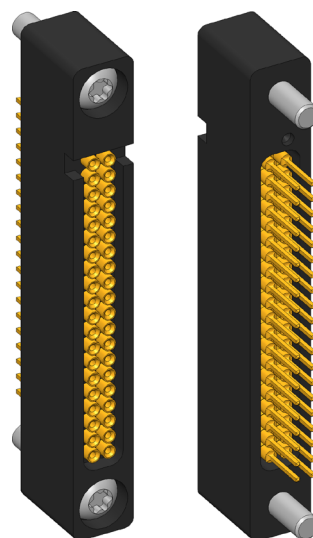
**ingun**<sup>®</sup>

Partner for Future Technology

- Module de contact pour la transmission, sûre en processus, de signaux provenant de mises en contact par le haut.
- Montage simple, rapide, librement positionnable
- Équipement avec des pièces de contact INGUN

### Utilisation

Les champs de transfert (TF) sont utilisés comme modules de contact pour transmettre, de façon sûre en processus, des signaux provenant de mises en contact par le haut. La transmission du signal a lieu via des ressorts, ce qui a pour avantage de permettre le remplacement simple et rapide du kit de rechange dans les interfaces de test à kit amovible sans devoir détacher le câblage de l'objet à tester. Les champs de transfert sont typiquement montés contre la plaque du dispositif de placage.



### Données générales

Groupe de produits:

Série:

Type:

Version:

Type d'accessoire:

État à la livraison:

Largeur:

Hauteur:

Poids:

Température min.:

Température max.:

Conforme RoHS:

Champs de transfert

TF-SI

Côté objet à tester

Accessoires d'équipement

Entièrement équipé de KT-254 W3 E02

10 mm

15 mm

0,03 kg

10 °C

60 °C

oui

### Adapté aux

Kits de remplacement version:

Kits de remplacement MA (ATS MA):

Pour mise en contact à 2 niveaux:

pas de restrictions

ATS MAxx

oui

### Caractéristiques techniques

Raccordement:

Nombre de pôles:

Trame d'incorporation:

Longueur:

Dimensions hors tout (LxPxH):

Broche Wire-wrap

40

2,54 mm

78 mm

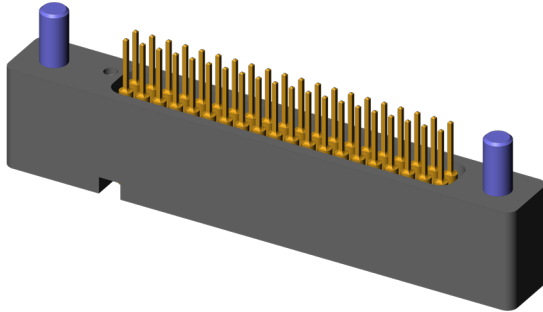
78 x 10 x 15 mm

Transfer field  
**TF-P-SI-040-WW**

Article 48743



**ingun**<sup>®</sup>  
Partner for Future Technology



**INGUN Prüfmittelbau GmbH**

Max-Stromeyer-Straße 162  
78467, Constance, Germany  
Phone +49 7531 8105-0  
Customer hotline +49 7531 8105-888  
Fax +49 7531 8105-65  
[info@ingun.com](mailto:info@ingun.com)



Tarifs et délais de livraison sur demande.  
Modifications techniques réservées. 11/25\_FR