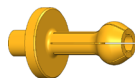
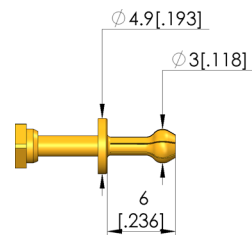
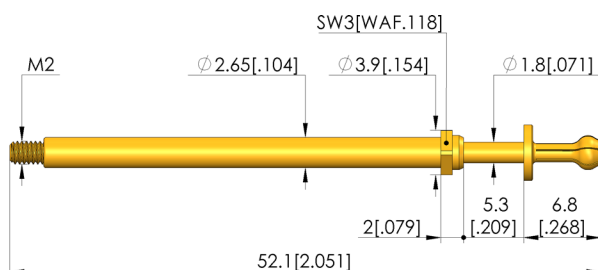




直接访问产品

INGUN  
PATENT

1:1

**一般数据**

Screw-in torque max.:

产品组:

子产品组:

结构系列:

栅格:

触探装置, 所属:

电磁:

安装类型:

快速更换系统:

安装高度, 可调:

防扭转:

旋入扭矩:

合适的针套:

最小温度:

最大温度:

RoHS 符合性:

20 cNm

盘式触针

盘式触针

T-785 M 可旋入

5,5 mm

母连接器

是

可旋入

是

否

否

10 - 20 cNm

KS-313 M

-40 °C

80 °C

是

**针头形状数据**

针头形状:

针头直径:

针头形状 表面:

针头形状 材料:

盘式触针针头高度:

盘直径:

67 可张开针头, 带圆盘

3 mm

A 金

3 铍铜

6 mm

4,9 mm

**电气数据**

载流能力/额定电流:

16 A

电阻 (Ri) 典型值:

20 mOhm

**机械数据**

总长:

52,1 mm

针管直径:

2,65 mm

最大行程:

5,3 mm

弹簧预紧力:

1,5 N

E 尺寸/卡环尺寸:

02

工作行程中的弹簧力:

10 N

建议工作行程:

4 mm

Test Probe

T-785 367 300 600 500A9902M

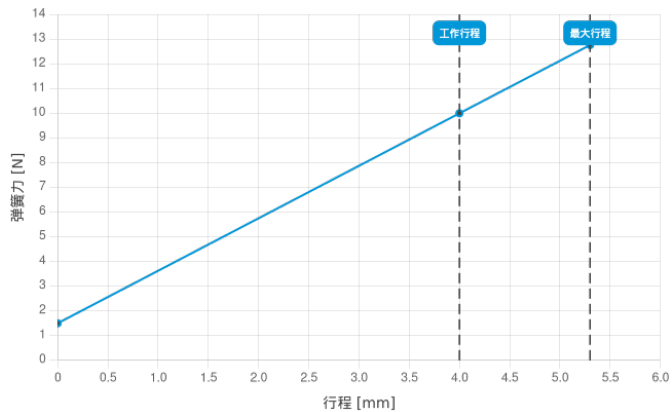
产品 T-785-0002



直接訪問產品

ingun®

Partner for Future Technology



#### INGUN Prüfmittelbau GmbH

Max-Stromeyer-Straße 162  
78467 Konstanz, 德国  
中央办公室: +49 7531 8105-0  
客户热线: +49 7531 8105-888  
传真 +49 7531 8105-65  
info@ingun.com



根據要求提供價格和交貨時間。  
保留技術更改。12/25\_CN

关于该主题的更多信息  
螺纹探针



螺纹探针