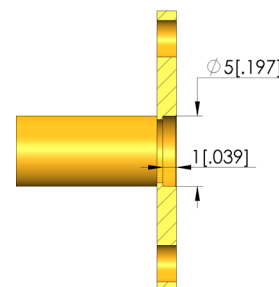
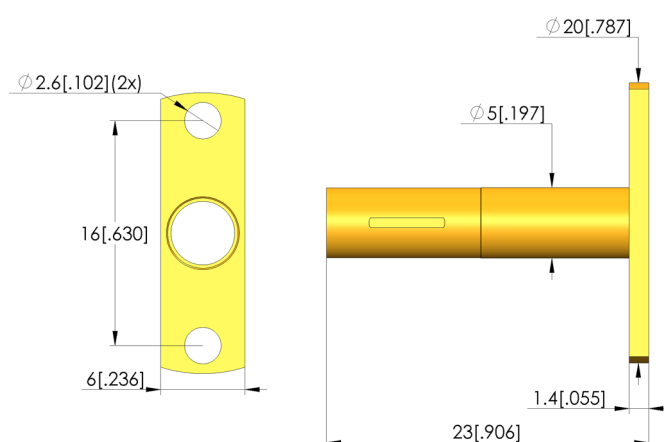
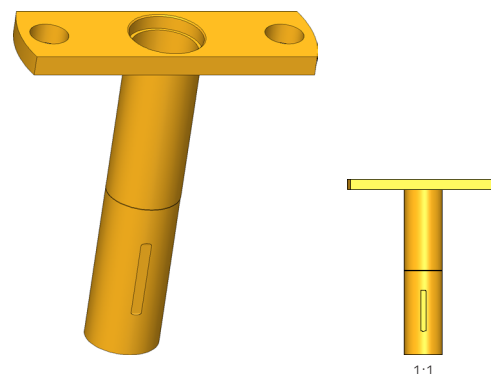




- Douille de contact longue avec moulures de retenue pour la série HFS-810



### Données générales

Groupe de produits:

Série:

Sous-série:

Bague sertie:

Surface:

Diamètre de collet:

Hauteur de col:

Surface moletée:

Étanche au vide:

Conforme RoHS:

Douilles de contact (KS)

KS-810

KS-810 Version enfichée

non

or

20 mm

0,4 mm

non

non

oui

### Caractéristiques mécaniques

Longueur totale:

23 mm

Diamètre extérieur:

5 mm

### Alésage de montage

Alésage de montage en CEM1:

5,1 mm

Alésage de montage en FR4:

5,1 mm

### INGUN Prüfmittelbau GmbH

Max-Stromeyer-Straße 162

78467, Constance, Germany

Phone +49 7531 8105-0

Customer hotline +49 7531 8105-888

Fax +49 7531 8105-65

info@ingun.com

