

# High-current test probe HSS-118 305 200 S 3005

产品 HSS-118-0699

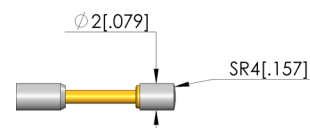
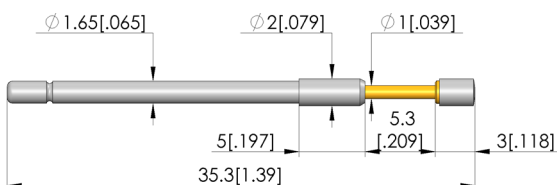
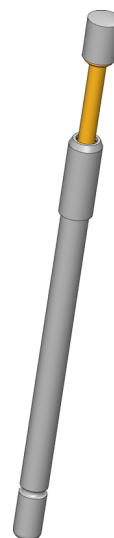
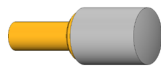


直接访问产品

ingun®

Partner for Future Technology

- 该款大电流探针产品经过实践检验, 坚固耐用, 设计尺寸和载流能力之间的比例十分合理
- 低电阻探针, Ri 典型值: < 10 mOhm
- 用于功能测试和老化测试
- 多种针头形状和弹簧力可供选择, 保证了与被测器件之间的理想接触
- 测试治具中行程条件的理想设置: 可提供不同高度的探针卡环 (E 尺寸), 与针套相结合, 实现以最大灵活性调整安装高度



## 一般数据

产品组: 标准大电流探针 (插接式)  
子产品组: 标准大电流探针 (插接式)  
结构系列: HSS-118  
栅格: 2,54 mm  
触探装置, 所属: 焊盘  
电磁: 是  
安装类型: 插接式  
快速更换系统: 是  
安装高度, 可调: 否  
防扭转: 否  
合适的针套: KS-112  
最小温度: -100 °C  
最大温度: 200 °C  
RoHS 符合性: 是

标准大电流探针 (插接式)  
标准大电流探针 (插接式)  
HSS-118  
2,54 mm  
焊盘  
是  
插接式  
是  
否  
否  
KS-112  
-100 °C  
200 °C  
是

## 针头形状数据

针头形状: 05 圆形 (全半径)  
针头直径: 2 mm  
针头形状 表面: S 银  
针头形状 材料: 3 镀铜

## 电气数据

载流能力/额定电流: 20 A  
电阻 (Ri) 典型值: 10 mOhm

## 机械数据

总长: 35,3 mm  
针管直径: 1,66 mm  
最大行程: 5,3 mm  
弹簧预紧力: 0,9 N  
E 尺寸/卡环尺寸: 05  
工作行程中的弹簧力: 3 N  
建议工作行程: 4 mm

# High-current test probe HSS-118 305 200 S 3005

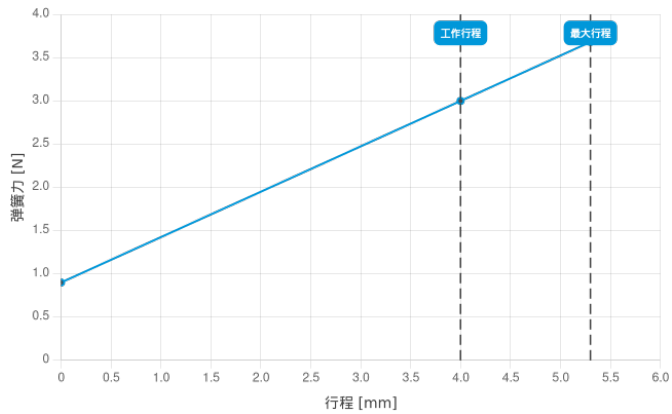
产品 HSS-118-0699



直接訪問產品

ingun®

Partner for Future Technology



## INGUN Prüfmittelbau GmbH

Max-Stromeyer-Straße 162  
78467 Konstanz, 德国  
中央办公室。+49 7531 8105-0  
客户热线。+49 7531 8105-888  
传真 +49 7531 8105-65  
info@ingun.com



根據要求提供價格和交貨時間。  
保留技術更改。05/26\_CN

关于该主题的更多信息  
大电流探针



大电流探针