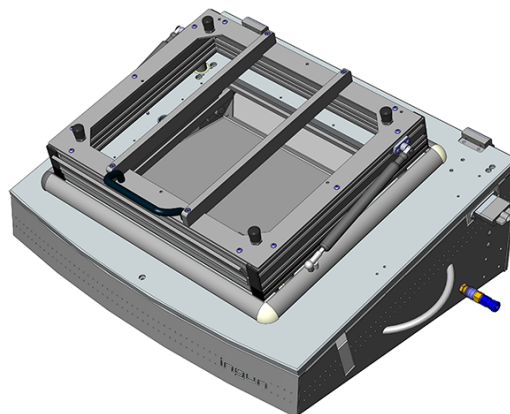




DIRETTAMENTE AL PRODOTTO

- Connettori di prova pneumatici con azionamento a chiusura parallela per testare quantità medie di PCB
- Connettore di prova robusto e durevole con disco a camme
- Kit di ricambi espandibili e sostituibili in modo veloce e senza attrezzi, nelle versioni standard ed ESD
- Maggiore facilità d'uso senza forze di chiusura significative
- Movimento di contatto veloce



Dati generali

interfaccia del sistema di prova:	non preconfigurato
Gruppo di prodotti:	connettori di prova pneumatici
Serie principale:	PA xxxx
Sottoserie:	PA 21xx
serie:	PA 2130
Dimensione costruttiva:	xx30
Tipo di connettore di prova:	Adattatore per kit intercambiabili
Generazione della corsa di contatto:	pneumatico
Tipo di alloggiamento:	alloggiamento della console
Segnali di interfaccia max.:	0
Blocchi di interfaccia necessari:	no
Blocchi di interfaccia interni max.:	0
Direzione di contatto:	a due lati (sopra/sotto)
Forza di contatto max.:	700 N
Corsa di contatto parallela circa:	15 mm
Peso:	18,8 kg
Temperatura min.:	10 °C
Temperatura max.:	60 °C
Bassa tensione:	no
conforme a ESD:	no
Conforme a RoHS:	no

Dati tecnici

Lunghezza dei punzoni di fermo:	51 mm
Altezza di installazione contatto a molla superiore:	16 mm
Altezza di installazione contatto a molla inferiore:	10,5 mm
Altezza libera sopra il circuito stampato:	49 mm
Tensione di prova ammissibile:	25 VAC / 60 VDC
Angolo di apertura del fermo:	60 °
Alimentazione di aria compressa:	0,4 – 0,6 MPa
Versione standard:	sì, con kit di ricambio corrispondente
Area utile standard (LxP):	250 x 200 mm
Versione ESD:	sì
Area utile ESD (LxP):	250 x 200 mm
Versione alta frequenza:	no
Versione con ago rigido:	no
Versione a 2 stadi:	no
Contatto supplementare in alto (ZSK):	sì, con un'opzione aggiuntiva adatta
Dimensioni esterne chiuso (LxPxAltezza):	648 x 469 x 273 mm

INGUN Prüfmittelbau GmbH

Max-Stromeyer-Straße 162
78467, Constance, Germany
Phone +49 7531 8105-0
Customer hotline +49 7531 8105-888
Fax +49 7531 8105-65
info@ingun.com

