

Interface support

SSA-VPC-G20-VA4060

Articolo 115578



DIRETTAMENTE AL PRODOTTO

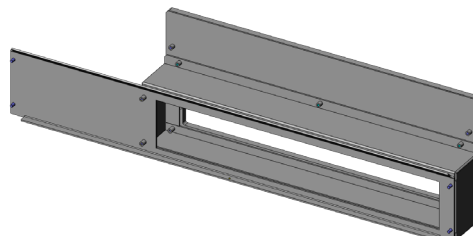
ingun[®]

Partner for Future Technology

- Alloggiamento interfaccia per l'interfaccia VIRGINIA Panel G20
- Idealmente progettato per i connettori di prova VA 4060
- Montaggio semplice e rapido sul retro del connettore di prova
- Collegamento affidabile dal connettore di prova all'interfaccia del sistema

Utilizzo

L'alloggiamento dell'interfaccia (SSA) serve a collegare in modo affidabile l'interfaccia (SST) al connettore di prova.



Dati generali

Gruppo di prodotti:
serie:
Tipo:
Versione:
Tipo di accessorio:
Stato di consegna:
Larghezza:
Altezza:
Peso:
Temperatura min.:
Temperatura max.:
Conforme a RoHS:

Alloggiamento
SSA-VAXxxx
VPC-G20 (Virginia Panel)
VA 4060
Funzione aggiuntiva
non montato
73 mm
178 mm
1,3 kg
10 °C
60 °C
sì

Adatto per

connettori di prova per vuoto (VA):
Accessori:

VA 4060
SST-VPC-G20

Dati tecnici

Lunghezza:
Dimensioni esterne (LxPxA):

645 mm
645 x 73 x 178 mm

INGUN Prüfmittelbau GmbH

Max-Stromeyer-Straße 162
78467, Constance, Germany
Phone +49 7531 8105-0
Customer hotline +49 7531 8105-888
Fax +49 7531 8105-65
info@ingun.com



Prezzi e tempi di consegna su richiesta.
Modifiche tecniche riservate. 12/25_IT

Ulteriori informazioni sull'argomento
Kit di connettori di prova

