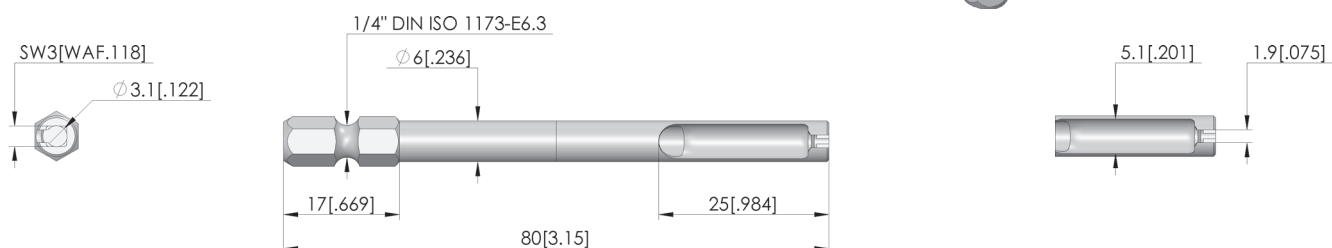
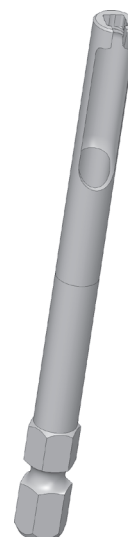




直接訪問產品

BIT-Werkzeug



一般数据

Screw-in torque max.:	20 cNm
产品组:	插入批头 (BIT)
合适的探针/针套:	T-785
结构系列:	BIT-T
探针 (KS) 用工具:	否
弹簧探针 (GKS) 用工具:	是
探针安装类型:	可旋入
最小针头直径:	0 mm
最大针头直径:	5 mm
工具规格:	刚性
旋入扭矩:	10 - 20 cNm
RoHS 符合性:	是

INGUN Prüfmittelbau GmbH

Max-Stromeyer-Straße 162
78467 Konstanz, 德国
中央办公室: +49 7531 8105-0
客户热线: +49 7531 8105-888
传真 +49 7531 8105-65
info@ingun.com



根據要求提供價格和交貨時間。
保留技術更改。03/26_CN

关于该主题的更多信息
工具

