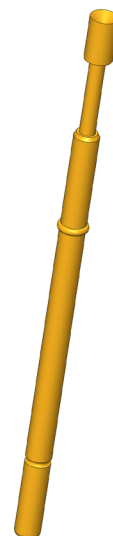
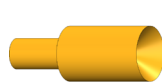
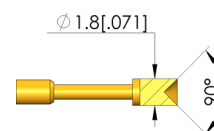
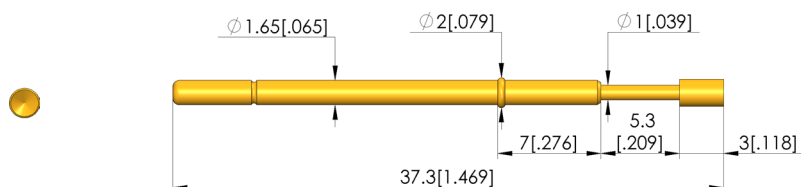




- contatti a molla robusti e stabili con collare pronunciato (arresto) sul manicotto del perno
- Regolazione ottimale dei rapporti di corsa nel connettore di prova: Nell'ambito delle singole serie sono disponibili diverse altezze del collare che, in combinazione con i manicotti di contatto, permettendo la massima flessibilità in termini di altezza di installazione
- Varianti con molla in acciaio inossidabile disponibili per temperature da -100 °C a +200 °C



1:1



### Dati generali

|                                      |   |
|--------------------------------------|---|
| Gruppo di prodotti:                  | ICT / FCT (test in circuito e funzionale) |
| Sottogruppo di prodotti:             | standard metrico                          |
| serie:                               | GKS-112                                   |
| passo:                               | 2,54 mm                                   |
| Contatto tra:                        | Post                                      |
| Magnetico:                           | sì  |
| Tipo di installazione:               | innestabile                               |
| Sistema di ricambio rapido:          | sì  |
| Altezza di installazione regolabile: | no  |
| Antirodativo:                        | no  |
| Presa di contatto adeguata:          | KS-112                                    |
| Temperatura min.:                    | -40 °C                                    |
| Temperatura max.:                    | 80 °C                                     |
| Conforme a RoHS:                     | sì  |

### Dati sulla forma della testina

|                                 |                 |
|---------------------------------|-----------------|
| forma della testina:            | 03 Cono interno |
| Diametro della testina:         | 1,8 mm          |
| Forma della testina superficie: | A oro           |
| Forma della testina materiale:  | 3 CuBe          |

### Dati elettrici

|   |         |
|---|---------|
| Capacità di corrente / corrente nominale: | 8 A     |
| Resistenza (Ri) tipica:                   | 20 mOhm |

### Dati meccanici

|                                     |         |
|-------------------------------------|---------|
| Lunghezza totale:                   | 37,3 mm |
| Diametro del manicotto di contatto: | 1,66 mm |
| Corsa massima:                      | 5,3 mm  |
| Precarico della molla:              | 0,5 N   |
| Misura E / misura collare:          | 07      |
| Forza elastica con corsa di lavoro: | 1,5 N   |
| Cons. corsa di espansione:          | 4 mm    |

Test Probe

**GKS-112 303 180 A 1507**

Articolo GKS-112-1322



DIRETTAMENTE AL PRODOTTO

**ingun**<sup>®</sup>

Partner for Future Technology



**INGUN Prüfmittelbau GmbH**

Max-Stromeyer-Straße 162  
78467, Constance, Germany  
Phone +49 7531 8105-0  
Customer hotline +49 7531 8105-888  
Fax +49 7531 8105-65  
info@ingun.com



Prezzi e tempi di consegna su richiesta.  
Modifiche tecniche riservate. 11/25\_IT

Ulteriori informazioni sull'argomento  
**Contatti a molla ICT-FCT**



CONTATTI A MOLLA ICT-FCT

**ingun.com**