

Schraubereinheit

SBE-O-08-04-S2,5-BW1,8

Artikel 29292



DIREKT ZUM PRODUKT

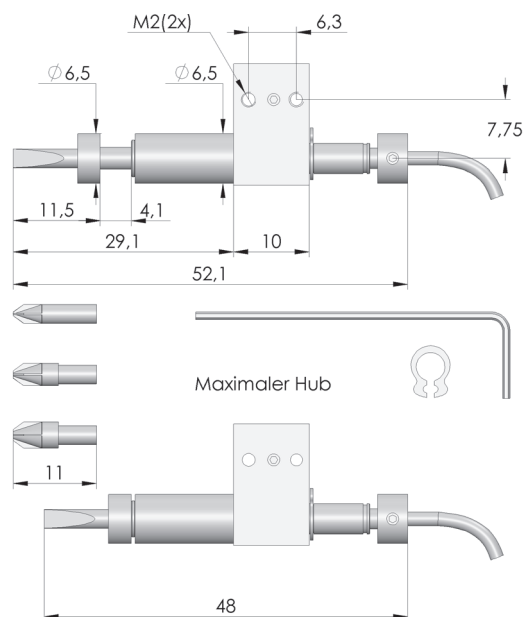
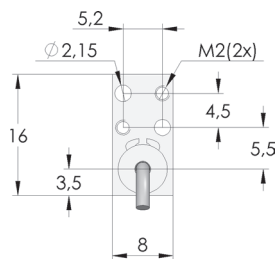
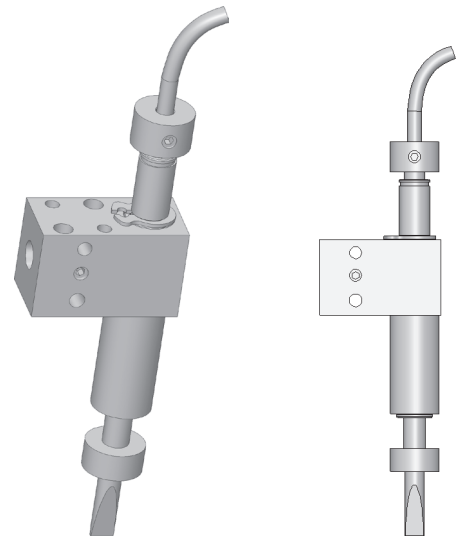
ingun[®]

Partner for Future Technology

- Zur Einstellung drehbar regelbarer Potentiometer während der Prüfung
- Schwimmend aufgenommener, gefedert gelagerter Schrauberkopf
- Platzsparende, einfache, schnelle Montage
- Betrieb über biegsame (oder starre) Welle, manuell oder elektrisch mit optional erhältlichem Schrittmotor
- Nullposition über optional erhältlichen Sensor (#25263) abfragbar

Verwendung

Mit Schraubereinheiten (SBE) können platzsparende Abgleiche von drehbar regelbaren Potentiometern während der Prüfung durchgeführt werden. Die Betätigung erfolgt manuell oder motorbetrieben. Schraubereinheiten werden typischerweise in der Niederhalterplatte montiert.



Allgemeine Daten

Produktgruppe:
Baureihe:
Typ:
Ausführung:
Zubehörtyp:
Auslieferungszustand:
Temperatur min.:
Temperatur max.:
RoHS-konform:

Schraubereinheiten
SBE
Einstellwerkzeug
Biegsame Welle
Ausbaubehör
Inkl. Schlitz-/Kreuzklinge
10 °C
60 °C
ja

Passend für

Manuelle Prüfadapter (MA):
Austauschsätze MA (ATS MA):
Austauschsätze PA (ATS PA):
Für 2-Stufen-Kontaktierung:

MA 2012
ATS MAxx
ATS PAZxxx
nein

Technische Daten

Hub: 4 mm
Kraft: 3 N
Einbauraster: 8 mm
Abmessungen Klinge (BxT): 2,5 x 0,5 mm
Durchmesser biegsame Welle: 1,8 mm
Biegeradius min.: 35 mm
Länge biegsame Welle: 1 m
Länge: 52,1 mm

Schraubereinheit

SBE-O-08-04-S2,5-BW1,8

Artikel 29292



ingun[®]

Partner for Future Technology



INGUN Prüfmittelbau GmbH

Max-Stromeyer-Straße 162
78467 Konstanz, Deutschland
Telefon +49 7531 8105-0
Kundenhotline +49 7531 8105-888
Fax +49 7531 8105-65
info@ingun.com



Preise und Lieferzeiten auf Anfrage.
Technische Änderungen vorbehalten. 11/25_DE