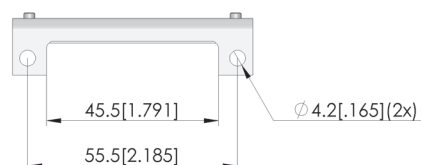
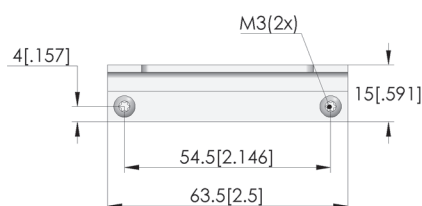
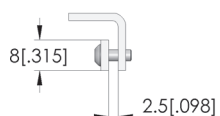
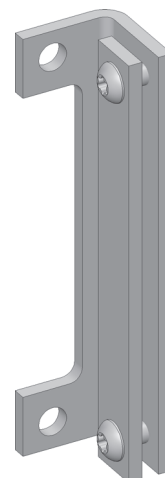




- Scarico della trazione per campi di trasferimento a 30 poli
- Per fissare i cavi di collegamento contro lo scollegamento involontario



### Dati generali

Gruppo di prodotti:  
serie:  
Tipo:  
Versione:  
Tipo di accessorio:  
Stato di consegna:  
materiale:  
Larghezza:  
Altezza:  
Peso:  
Temperatura min.:  
Temperatura max.:  
Conforme a RoHS:

Campi di trasferimento  
TF-SI  
Rilievo della tensione  
Campo di trasferimento a 30 pin  
accessori di ampliamento  
non montato  
3.3535  
15 mm  
15 mm  
0,01 kg  
10 °C  
60 °C  
sì

### Adatto per

connettori di prova manuali (MA):  
Kit di ricambio MA (ATS MA):  
Kit di ricambio PA (ATS PA):

MA 2012  
ATS MAxx  
ATS PAZxxx

### Dati tecnici

Lunghezza:  
Dimensioni esterne (LxPxA):

63,5 mm  
63,5 x 15 x 15 mm

Transfer field strain relief

**TF-X-SI-030**

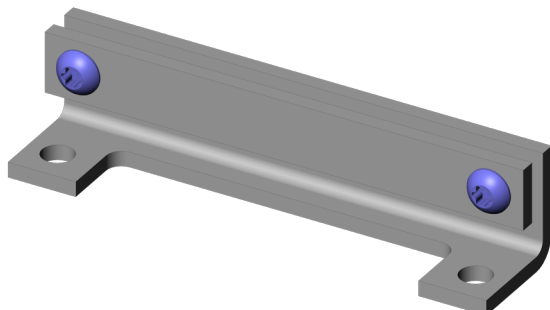
Articolo 55432



DIRETTAMENTE AL PRODOTTO

**ingun**<sup>®</sup>

Partner for Future Technology



**INGUN Prüfmittelbau GmbH**

Max-Stromeyer-Straße 162  
78467, Constance, Germany  
Phone +49 7531 8105-0  
Customer hotline +49 7531 8105-888  
Fax +49 7531 8105-65  
info@ingun.com



Prezzi e tempi di consegna su richiesta.  
Modifiche tecniche riservate. 11/25\_IT