

# Switching Probe (NO)

## SKS-429 005 500 A 8008

Articolo SKS-429-0002

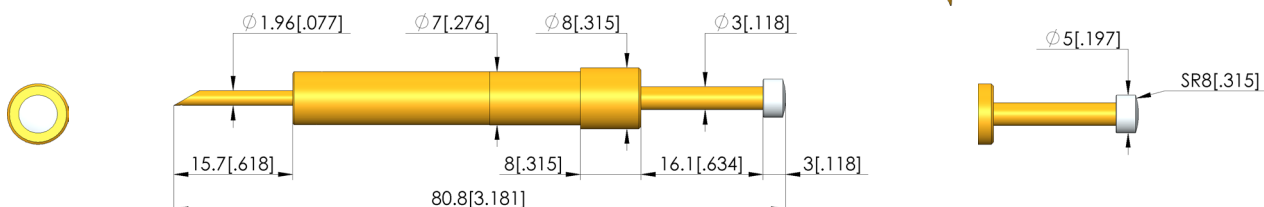
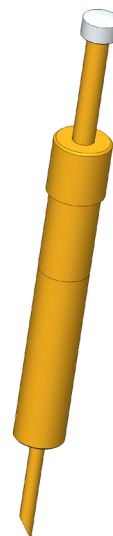
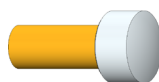


DIRETTAMENTE AL PRODOTTO

**ingun**<sup>®</sup>

Partner for Future Technology

- Per molteplici applicazioni: per controllare la presenza di componenti, come interruttori per interrogare gli stati chiuso/aperto e anche come generatori di segnali per il controllo dei processi.
- Il montaggio e il collegamento elettrico avvengono tramite il manicotto di contatto
- Versione come contatto normalmente aperto (NO), cioè il circuito si chiude quando viene azionato



### Dati generali

Gruppo di prodotti:	SKS (innestati)
Sottogruppo di prodotti:	SKS (innestati)
serie:	SKS-429
passo:	10 mm
Contatto tra:	Controllo della presenza
Magnetico:	sì
Tipo di installazione:	innestabile
Sistema di ricambio rapido:	no
Altezza di installazione regolabile:	no
Antirodotto:	no
Presa di contatto adeguata:	KS-429
Temperatura min.:	-40 °C
Temperatura max.:	80 °C
Conforme a RoHS:	sì

### Dati sulla forma della testina

forma della testina:	005 Rotondo, superficie di contatto isolata
Diametro della testina:	5 mm
Forma della testina superficie:	A oro
Forma della testina materiale:	0 Plastica

### Dati elettrici

Capacità di corrente / corrente nominale:	5 A
---	-----

### Dati meccanici

Lunghezza totale:	80,8 mm
Diametro del manicotto di contatto:	7 mm
Corsa massima:	16 mm
Precarico della molla:	2,23 N
Misura E / misura collare:	08
Percorso di commutazione:	2 mm
Punto di commutazione:	25,1 mm
Forza elastica nel punto di commutazione:	2,9 N

### INGUN Prüfmittelbau GmbH

Max-Stromeyer-Straße 162  
78467, Constance, Germany  
Phone +49 7531 8105-0  
Customer hotline +49 7531 8105-888  
Fax +49 7531 8105-65  
info@ingun.com



Prezzi e tempi di consegna su richiesta.  
Modifiche tecniche riservate. 12/25\_IT

Ulteriori informazioni sull'argomento  
**Contatti a molla**



ingun.com