

# Screwing unit

## SBE-M-18-26-S3-VD

Article 55465



DIRECTEMENT AU PRODUIT

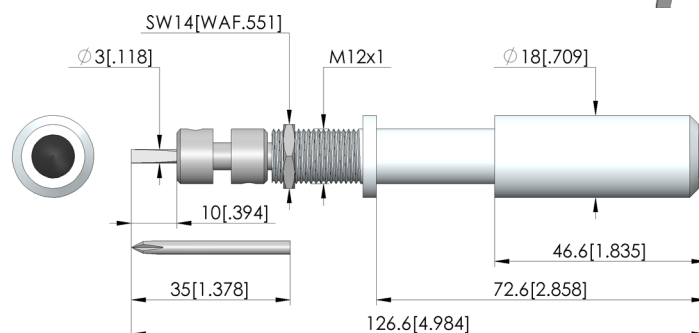
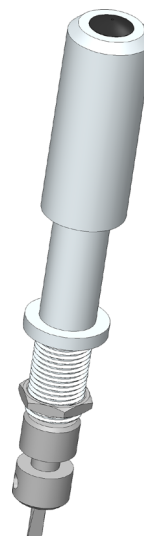
ingun®

Partner for Future Technology

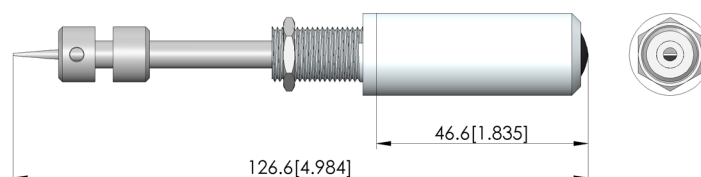
- Pour le réglage, pendant le test, de potentiomètres ajustables par rotation
- Montage économe de place, simple et rapide
- Actionnement manuel

### Utilisation

Les unités de vissage (SBE) permettent de réaliser, pendant le contrôle, des ajustages compacts de potentiomètres rotatifs réglables. L'actionnement a lieu manuellement. Les unités de vissage sont typiquement montées dans la plaque du dispositif de placage.



Maximum stroke



# Screwing unit

## SBE-M-18-26-S3-VD

Article 55465



DIRECTEMENT AU PRODUIT

**ingun**<sup>®</sup>

Partner for Future Technology

### Données générales

Groupe de produits:

Série:

Type:

Version:

Type d'accessoire:

État à la livraison:

Matériau:

Couleur:

Température min.:

Température max.:

Conforme RoHS:

Unités visseuses

SBE

Manuel, étanche au vide

Accessoires d'équipement

Y compris lame à fente/à croix

POM

blanc

10 °C

60 °C

oui

### Adapté aux

Interfaces de test manuelles (MA):

Interfaces de test sous vide (VA):

Kits de remplacement MA (ATS MA):

Kits de remplacement PA (ATS PA):

Pour mise en contact à 2 niveaux:

MA 2012

VA 30xx

ATS MAxx

ATS PAZxxx

oui

### Caractéristiques techniques

Course:

26 mm

Diamètre de tête:

18 mm

Trame d'incorporation:

18 mm

Dimensions de lame (LxP):

3 x 0,7 mm

Longueur:

126 mm

Diamètre:

18 mm

### INGUN Prüfmittelbau GmbH

Max-Stromeyer-Straße 162

78467, Constance, Germany

Phone +49 7531 8105-0

Customer hotline +49 7531 8105-888

Fax +49 7531 8105-65

info@ingun.com

