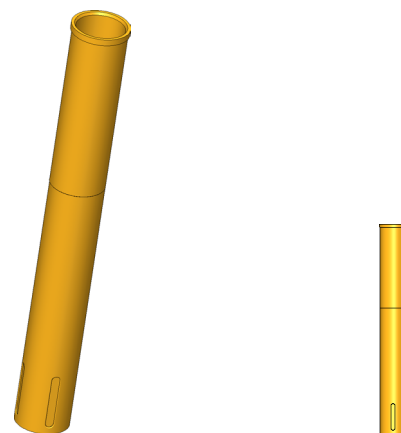
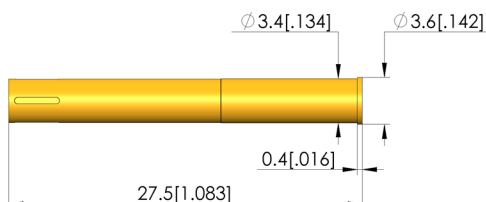




DIRETTAMENTE AL PRODOTTO



1:1



### Dati generali

Gruppo di prodotti:  
serie:  
Serie sottostrutturale:  
Tipo di connessione manicotto di contatto:  
Anello di pressione:  
Superficie:  
Diametro del collare:  
Altezza del collare:  
Zigrinatura:  
A prova di vuoto:  
Conforme a RoHS:

Manicotti di contatto (KS)  
serie: KS-300  
KS-300 versione a innesto  
Saldare all'esterno:  
no  
oro  
3,6 mm  
0,4 mm  
no  
no  
sì

### Dati meccanici

Lunghezza totale: 27,5 mm  
Diametro esterno: 3,4 mm

### Foro di montaggio

Foro di montaggio in CEM1: 3,38 – 3,39 mm  
Foro di montaggio in FR4: 3,38 – 3,39 mm

### INGUN Prüfmittelbau GmbH

Max-Stromeyer-Straße 162  
78467, Constance, Germany  
Phone +49 7531 8105-0  
Customer hotline +49 7531 8105-888  
Fax +49 7531 8105-65  
info@ingun.com



Ulteriori informazioni sull'argomento  
Contatti a molla

