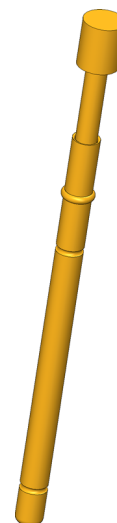
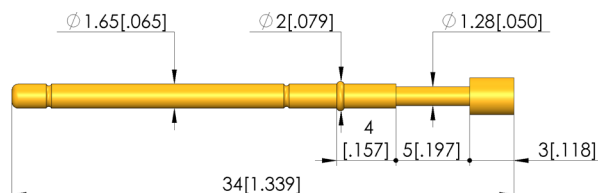




- contatti a molla robusti e stabili con collare pronunciato (arresto) sul manicotto del perno
- Regolazione ottimale dei rapporti di corsa nel connettore di prova: Nell'ambito delle singole serie sono disponibili diverse altezze del collare che, in combinazione con i manicotti di contatto, permettendo la massima flessibilità in termini di altezza di installazione
- Variante a rotolamento centrale con bassa oscillazione per il contatto con piccoli punti di prova
- Varianti con molla in acciaio inossidabile disponibili per temperature da -100 °C a +200 °C



1:1



Dati generali

Gruppo di prodotti:	ICT / FCT (test in circuito e funzionale)
Sottogruppo di prodotti:	standard metrico
serie:	GKS-912
passo:	3 mm
Contatto tra:	Post
Magnetico:	sì
Tipo di installazione:	innestabile
Sistema di ricambio rapido:	sì
Altezza di installazione regolabile:	no
Antirodotto:	no
Presenza di contatto adeguata:	KS-112
Temperatura min.:	-40 °C
Temperatura max.:	80 °C
Conforme a RoHS:	sì

Dati sulla forma della testina

forma della testina:	02 Piatto
Diametro della testina:	2,5 mm
Forma della testina superficie:	A oro
Forma della testina materiale:	3 CuBe

Dati elettrici

Capacità di corrente / corrente nominale:	8 A
Resistenza (Ri) tipica:	20 mOhm

Dati meccanici

Lunghezza totale:	34 mm
Diametro del manicotto di contatto:	1,66 mm
Corsa massima:	5 mm
Precarico della molla:	0,93 N
Misura E / misura collare:	04
Forza elastica con corsa di lavoro:	3 N
Cons. corsa di espansione:	4 mm

Test Probe

GKS-912 302 250 A 3004

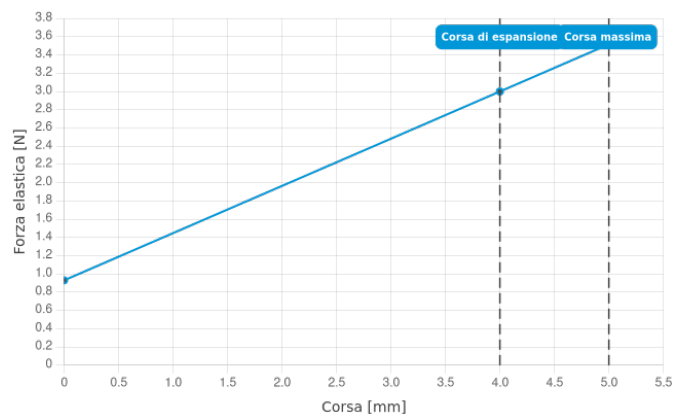
Articolo GKS-912-2208



DIRETTAMENTE AL PRODOTTO

ingun[®]

Partner for Future Technology



INGUN Prüfmittelbau GmbH

Max-Stromeyer-Straße 162
78467, Constance, Germany
Phone +49 7531 8105-0
Customer hotline +49 7531 8105-888
Fax +49 7531 8105-65
info@ingun.com



Prezzi e tempi di consegna su richiesta.
Modifiche tecniche riservate. 12/25_IT

Ulteriori informazioni sull'argomento
Contatti a molla ICT-FCT



CONTATTI A MOLLA ICT-FCT

ingun.com