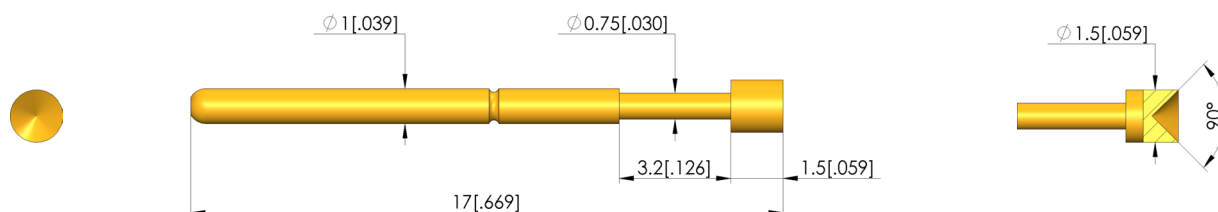
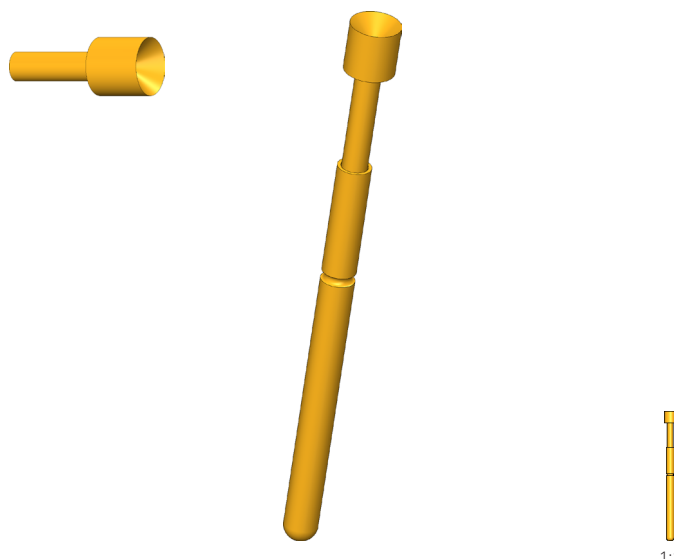




- Conception robuste et compacte pour applications ICT/FCT difficiles en espaces exigus
- Pour un contact optimal au niveau des points de test (p. ex. PAD, VIA et PIN), différentes formes de têtes sont disponibles au choix en différents diamètres et finitions. De même, différentes forces de ressort sont disponibles.



### Données générales

Groupe de produits:	ICT / FCT (test en circuit et test de fonction)
Sous-groupe de produits:	GKS courtes / robustes
Série:	GKS-001
Trame:	1,91 mm
Mise en contact de:	Grande broche
Magnétique:	oui
Type d'incorporation:	enfichable
Système de changement rapide:	oui
Hauteur d'incorporation réglable:	non
Sécurisé antitorsion:	non
Douille de contact adaptée:	KS-001
Température min.:	-40 °C
Température max.:	80 °C
Conforme RoHS:	oui

### Données sur la forme de tête

Forme de tête:	03 Cône intérieur
Diamètre de tête:	1,5 mm
Forme de tête surface:	A Or
Forme de tête matériau:	3 CuBe

### Caractéristiques électriques

Ampérage supportable / Intensité nominale:	4 A
Résistance (Ri) typique:	20 mOhm

### Caractéristiques mécaniques

Longueur totale:	17 mm
Diamètre de douille de pointe:	1 mm
Course maximale:	3 mm
Précontrainte ressort:	0,33 N
Cote E / Cote de collet:	00
Force de ressort en course de travail:	1 N
Course de travail recommandée:	2,4 mm

# Test Probe

## GKS-001 303 150 A 1000

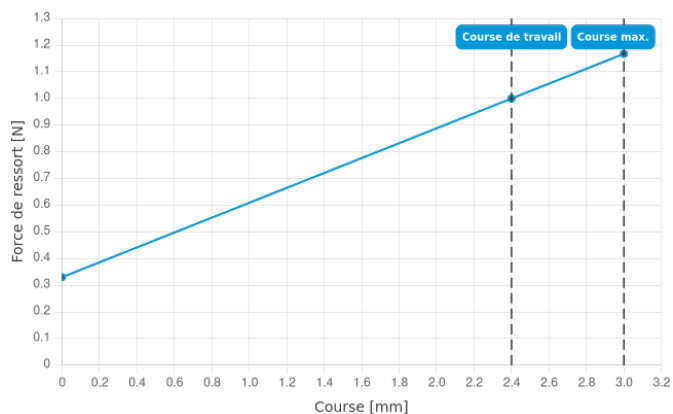
Article GKS-001-0011



DIRECTEMENT AU PRODUIT

**ingun**<sup>®</sup>

Partner for Future Technology



### INGUN Prüfmittelbau GmbH

Max-Stromeyer-Straße 162  
78467, Constance, Germany  
Phone +49 7531 8105-0  
Customer hotline +49 7531 8105-888  
Fax +49 7531 8105-65  
info@ingun.com



Tarifs et délais de livraison sur demande.  
Modifications techniques réservées. 11/25\_FR

Informations avancées sur le thème  
Pointes de test ICT/FCT



POINTES DE TEST ICT/FCT

ingun.com