

# Receptacle

## KS-VF5 030

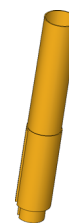
Article KS-VF5030



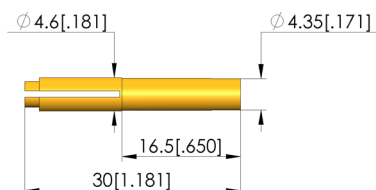
DIRECTEMENT AU PRODUIT

**ingun**<sup>®</sup>

Partner for Future Technology



1:1



### Données générales

Groupe de produits:  
Série:  
Sous-série:  
Type de raccordement douille de contact:  
Bague sertie:  
Surface:  
Diamètre de collet:  
Hauteur de col:  
Surface moletée:  
Étanche au vide:  
Conforme RoHS:

Douilles de contact (KS)  
KS-VF5  
KS-VF5 Version vissée  
Soudage externe  
non  
or  
4,6 mm  
0 mm  
non  
non  
oui

### Caractéristiques mécaniques

Longueur totale: 30 mm  
Diamètre extérieur: 4,4 mm

### Alésage de montage

Alésage de montage en CEM1: 4,4 mm  
Alésage de montage en FR4: 4,4 mm

### INGUN Prüfmittelbau GmbH

Max-Stromeyer-Straße 162  
78467, Constance, Germany  
Phone +49 7531 8105-0  
Customer hotline +49 7531 8105-888  
Fax +49 7531 8105-65  
info@ingun.com



Tarifs et délais de livraison sur demande.  
Modifications techniques réservées. 03/26\_FR

Informations avancées sur le thème  
Pointes de test

