

Signalleitung Litze

SLL-CK-AWG26-GE-700

Artikel 43374



DIREKT ZUM PRODUKT

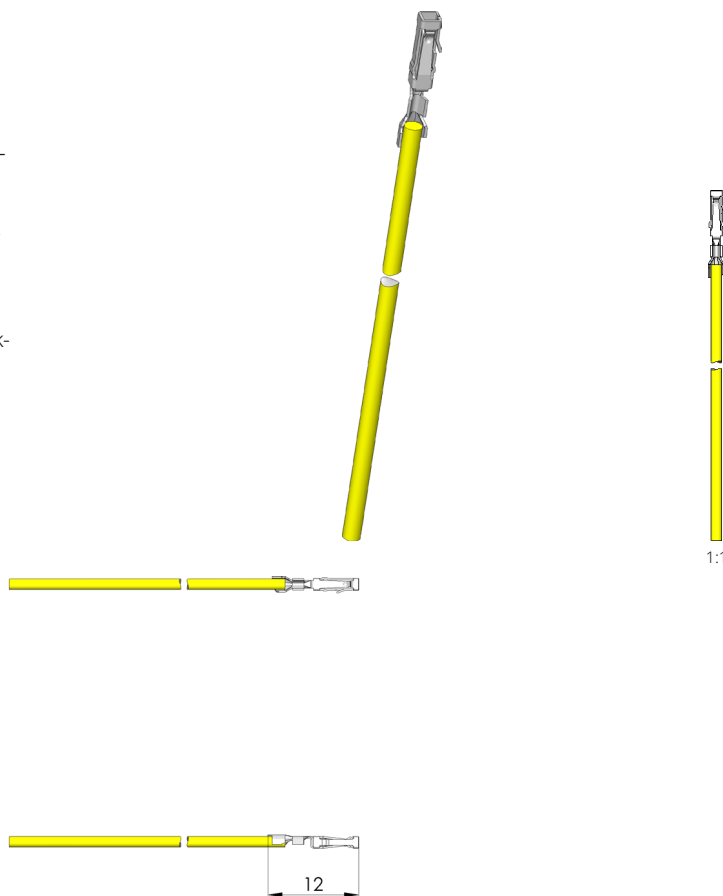
ingun[®]

Partner for Future Technology

- Litzenleitung mit Crimp-Kontakt für 10-/17-polige Stecker-gehäuse
- Durchgängig gleichbleibend, stabile Signalqualität
- Flexible Litzenleitung für größtmöglichen Bewegungsspielraum
- Crimp-Kontakt mit Innenanschlag und klemmstabiler Kontaktzunge mit hoher Haltekraft

Verwendung

Die Litzenleitung wird zur verschleißarmen, werkzeuglos schnell steckbaren Bestückung von Steckergehäusen verwendet.



Allgemeine Daten

Produktgruppe:
Baureihe:
Typ:
Ausführung:
Zubehörtyp:
Auslieferungszustand:
Werkstoff:
Farbe:
Temperatur min.:
Temperatur max.:
RoHS-konform:

Elektrisches Zubehör
SLL
Litzenleitung
Crimp-Kontakt
Ausbaubehör
Vorkonfektioniert
Kupferlitze, verzinkt
Gelb
-20 °C
80 °C
ja

Elektrische Daten

Durchgangswiderstand typisch max. (ein GKS):

85 mOhm

Passend für

Zubehör:

STV-BL17-F-C

Technische Daten

Anschluss:

Steck/Löt/Crimpanschluss

Kraft:

2 N

Strom max.:

3,6 A

Spannung max.:

250 V

Einbaurastr:

2,54 mm

Durchmesser:

AWG26 mm

Länge Kabel:

700 mm

Signalleitung Litze

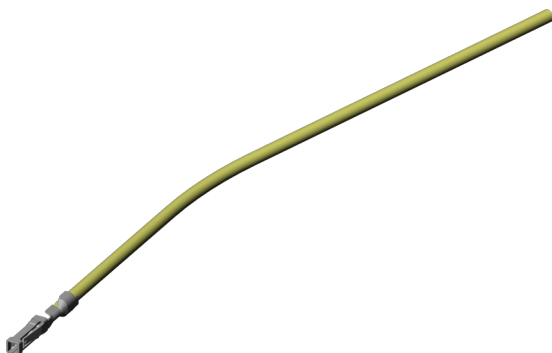
SLL-CK-AWG26-GE-700

Artikel 43374



ingun[®]

Partner for Future Technology



Zubehör

Art.-Nr.	Bezeichnung	Ausführung	Bestückung
Steckergehäuse			
43377	STV-BL10-F-C	1-reihig, 10 freie Steckplätze, Raster 2,54 mm	Unbestückt
115189	STV-BL17-F-C	1-reihig, 17 freie Steckplätze, Raster 2,54 mm	Unbestückt

INGUN Prüfmittelbau GmbH

Max-Stromeyer-Straße 162
78467 Konstanz, Deutschland
Telefon +49 7531 8105-0
Kundenhotline +49 7531 8105-888
Fax +49 7531 8105-65
info@ingun.com

