

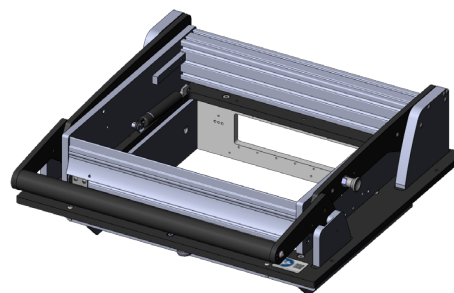


### INGUN SELECTION

- Unidad de accionamiento de cierre paralelo con placa de montaje, con interfaz interna
- Elevada fuerza de contacto
- Interfaz interna configurable de forma modular con bloques de interfaz
- Montaje sencillo, rápido y exacto
- Mecanismo de apertura ahorrador de fuerza, con amortiguación en la posición final
- Para utilización flexible

#### Utilización

La unidad de accionamiento sirve como mecanismo de apertura, cierre y contacto. Con ella se realiza la carrera de contacto paralela, para asegurar un contacto preciso y confiable. El accionamiento se realiza de forma manual. Puede utilizarse de manera flexible, y puede montarse fácil y rápidamente en carcasas del tamaño correspondiente.



#### Datos generales

Grupo de productos:	Unidad de accionamiento manual
Serie principal:	ATE MAxxxx
Subserie:	ATE MA2xxx
Serie:	ATE MA21xx
Tamaño:	2112
Tipo de mesa de prueba:	Con placa de montaje
Generación de carrera de contacto:	Manual
Señales interfaces máx.:	1190
Bloques de interfaces necesarios:	Lado del sistema de prueba
Bloques de interface internos máx.:	7
Fuerza de contacto máx.:	2.000 N
Carrera de contacto paralela aprox.:	15 mm
Temperatura mín.:	10 °C
Temperatura máx.:	60 °C
Conforme RoHS:	Sí

#### Datos técnicos

Force of gas pressure springs:	300 N (100 N a la izquierda) / 200 N der.)
Ángulo de apertura pisador:	69 °
Dimensiones exteriores abierto (AnxPxAl):	460 x 433 x 513 mm
Dimensiones exteriores cerrado (AnxPxAl):	460 x 480 x 190 mm

Drive unit / overclamp

## ATE MA2112

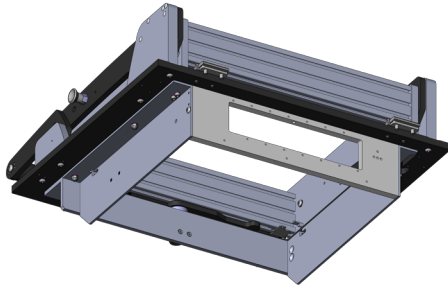
Artículo 35650



DIRECTAMENTE AL PRODUCTO

**ingun**<sup>®</sup>

Partner for Future Technology



### INGUN Prüfmittelbau GmbH

Max-Stromeyer-Straße 162  
78467, Constance, Germany  
Phone +49 7531 8105-0  
Customer hotline +49 7531 8105-888  
Fax +49 7531 8105-65  
info@ingun.com



Precios y plazos de entrega a consultar.  
Cambios técnicos reservados. 04/26\_ES

Más información sobre el tema  
**Kits para fixturas**

