

# Transferfeld

## TF-P-SI-040-WW

Artikel 48743

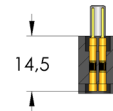
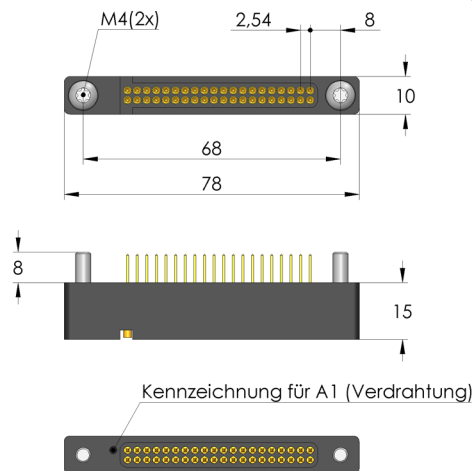
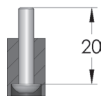
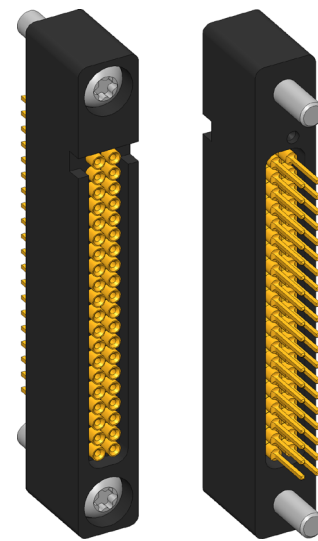


**ingun**<sup>®</sup>  
Partner for Future Technology

- Kontaktmodul zur prozesssicheren Übertragung von Signalen aus Oben-Kontaktierungen
- Einfache, schnelle, frei positionierbare Montage
- Bestückt mit INGUN Kontaktteilen

### Verwendung

Transferfelder (TF) werden als Kontaktmodule verwendet, um Signale von Oben-Kontaktierungen prozesssicher zu übertragen. Die Signalübergabe erfolgt gefedert, mit dem Vorteil, dass der Austauschsatz in Wechselsatz-Prüfadaptern, ohne die Verdrahtung zum Prüfling lösen zu müssen, schnell und einfach gewechselt werden kann. Transferfelder werden typischerweise an der Niederhalterplatte montiert.



### Allgemeine Daten

Produktgruppe:  
Baureihe:  
Typ:  
Ausführung:  
Zubehörtyp:  
Auslieferungszustand:  
Breite:  
Höhe:  
Gewicht:  
Temperatur min.:  
Temperatur max.:  
RoHS-konform:

Transferfelder  
TF-SI  
Kontaktmodul  
Prüflingsseite  
Ausbauzubehör  
Vollbestückt mit KT-254 W3 E02  
10 mm  
15 mm  
0,03 kg  
10 °C  
60 °C  
ja

### Passend für

Austauschsätze Ausführung:  
Austauschsätze MA (ATS MA):  
Für 2-Stufen-Kontaktierung:

keine Einschränkungen  
ATS MAxx  
ja

### Technische Daten

Anschluss:  
Anzahl Pole:  
Einbauraster:  
Länge:  
Außenmaße (BxTxH):

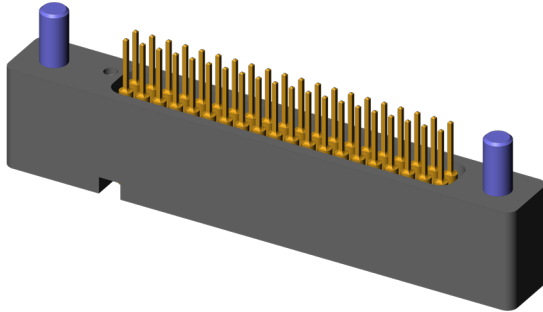
Wire-Wrap Pfosten  
40  
2,54 mm  
78 mm  
78 x 10 x 15 mm

# Transferfeld TF-P-SI-040-WW

Artikel 48743



**ingun**<sup>®</sup>  
Partner for Future Technology



## INGUN Prüfmittelbau GmbH

Max-Stromeyer-Straße 162  
78467 Konstanz, Deutschland  
Telefon +49 7531 8105-0  
Kundenhotline +49 7531 8105-888  
Fax +49 7531 8105-65  
[info@ingun.com](mailto:info@ingun.com)



Preise und Lieferzeiten auf Anfrage.  
Technische Änderungen vorbehalten. 11/25\_DE