



DIRETTAMENTE AL PRODOTTO

Eccezionale attenuazione di schermatura grazie alle camere ad alta frequenza di precisa fabbricazione

5G
READY

NEW

- Contatto ad alta frequenza e misura di segnali ad alta frequenza con una procedura sicura e senza interferenze
- Eccezionale attenuazione di schermatura > 60 dB nella gamma di frequenza fino a 6 GHz
- Schermatura ad alta frequenza e compatibile RF contro segnali di interferenza che agiscono dall'esterno e irradiano internamente
- Utilizzabile con sicurezza nei dispositivi di base MA xxxx
- Montaggio veloce e senza attrezzi, pronto a essere utilizzato senza regolazione

Utilizzo

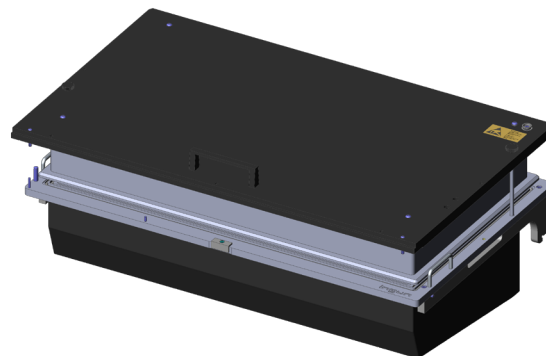
Il kit di ricambio per radiofrequenza compatibile ESD viene utilizzato nei dispositivi di base MA xxxx per contattare i campioni di prova ad alta frequenza con una procedura sicura e per misurarli senza interferenze. È dotato di camere ad alta frequenza di precisa fabbricazione in alluminio e raggiunge un'eccezionale attenuazione di schermatura di > 60 dB nella gamma di frequenza fino a 6 GHz. Il contatto dei campioni di prova avviene con contatti a molla per radiofrequenza geometricamente abbinati.

Versione

- Compatibile ESD
- Camere ad alta frequenza di precisa fabbricazione in alluminio
- Interfaccia ad alta frequenza attrezzabile individualmente
- Interfaccia interna attrezzabile individualmente
- Coperchio di manutenzione svitabile
- Trasferimenti ad alta frequenza conformi alle norme EMC opzionali per il collegamento dei campioni di prova ad alta frequenza
- Assorbitore ad alta frequenza opzionale per la creazione di una rete radio interna

Collegamento del segnale (trasmissioni ad alta frequenza)

Per collegare i campioni di prova da e verso l'area di schermatura sono disponibili varie trasmissioni RF conformi alle norme EMC che vengono montate sull'interfaccia ad alta frequenza. Attraverso l'interfaccia interna, dotata di blocchi d'interfaccia individuali (SB-P), i segnali ad alta frequenza vengono trasferiti al sistema di misurazione con una procedura sicura.



Rete radio interna (assorbitore ad alta frequenza)

Per la creazione di una rete radio interna sono disponibili assorbitori ad alta frequenza, che servono a coprire le pareti interne per evitare riflessioni indesiderate dei segnali radio all'interno della camera ad alta frequenza.

Consegna

La consegna avviene in stato parzialmente assemblato. L'interfaccia ad alta frequenza si fissa facilmente con quattro viti agli angoli, mentre l'interfaccia interna viene fornita senza viti. Questo per consentire una migliore accessibilità e una rapida elaborazione. Entrambe le interfacce non sono popolate.

Nota:

Per il corretto ampliamento del kit di ricambio RF, utilizzare lo schema di ampliamento INFO 1317, per l'installazione degli assorbitori RF utilizzare le istruzioni di ampliamento INFO 4585, per l'installazione dei contatti superiori utilizzare le istruzioni di ampliamento INFO 2133.

Nota:

Eine hochfrequenzgeschirmte 2-Stufen Kontaktierung (ICT/FKT kombiniert) ist mit den HF-Austauschsätzen nicht möglich.

Exchangeable kit ATS MA14/HF/AL/ESD

Articolo 154014



DIRETTAMENTE AL PRODOTTO

ingun[®]

Partner for Future Technology

Dati generali

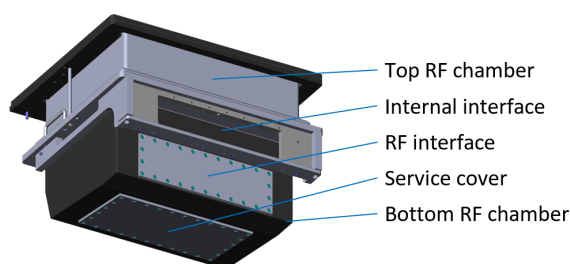
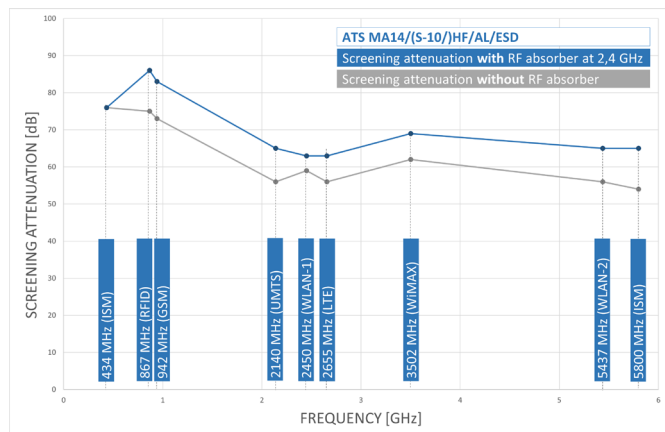
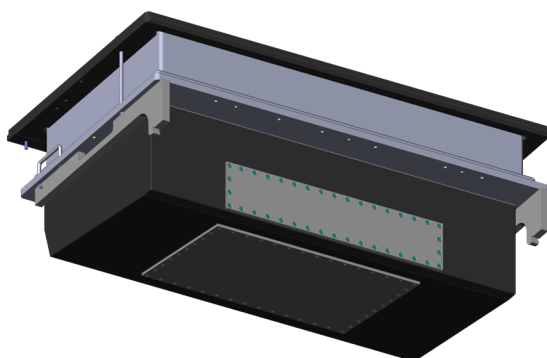
Gruppo di prodotti:	ATS connettori di prova manuali (MA)
Sottoserie:	ATS MAxx
serie:	ATS MA14
Versione:	HF, ESD, senza interfaccia parzialmente assemblato
Stato di consegna:	
Per il connettore tandem:	no
Segnali di interfaccia max.:	1700
Blocchi di interfaccia necessari:	no
Blocchi di interfaccia interni max.:	0
interfaccia interna:	non disponibile
contatto a 2 stadi:	no
Contatto su entrambi i lati:	sì, con un'opzione aggiuntiva adatta
Peso:	18,7 kg
Temperatura min.:	10 °C
Temperatura max.:	60 °C
Bassa tensione:	no
Conforme a RoHS:	sì

Adatto per

connettori di prova manuali (MA): MA 3214

Dati tecnici

Lunghezza dei punzoni di fermo:	60 mm
Altezza di installazione contatto a molla superiore:	16 mm
Altezza di installazione contatto a molla inferiore:	10,5 mm
Altezza libera sopra il circuito stampato:	58 mm
Area utile (LxP):	476 x 240 mm
Dimensioni esterne (LxPxA):	606 x 383 x 263 mm



Exchangeable kit

ATS MA14/HF/AL/ESD

Articolo 154014



DIRETTAMENTE AL PRODOTTO

ingun[®]

Partner for Future Technology

Accessories

Part no.	Designation	Version
Recommended gas pressure springs for use in MA xxxx basic units		
49316	GDF-185-60-300N-A6-A6-D	Gas pressure spring, 300 N, left mounted (in MA xxxx basic unit)
45832	GDF-185-60-400N-A6-A6	Gas pressure spring, 400 N, right mounted (in MA xxxx basic unit)
Matching radio-frequency absorber		
112730	HF-A-2,4GHz-ATSMA14/HF/AL	Radio-frequency absorber set from 2,4 GHz
112731	HF-A-3,5GHz-ATSMA14/HF/AL	Radio-frequency absorber set from 3,5 GHz
112732	HF-A-7,5GHz-ATSMA14/HF/AL	Radio-frequency absorber set from 7,5 GHz
Matching radio-frequency seals		
113480	ETK-MSD-ATSMA14/HF	Radio-frequency seal probe plate unit
32918	HF-D-SSD-RWP-ATSMA13/14/HF	Radio-frequency seal radio-frequency interface
Recommended radio-frequency transfers (excerpt)		
33800	HF-U-MCX-06GHz-50OHM-F-F	RF signals
53086	HF-U-SUBD-50-830pF-WW	Low voltage and serial signals
51358	HF-U-SUBD-09-100pF-WW	Bus- and HSD signals
43488	HF-U-USB2.0-AF-AF-2-SF	USB signals
48392	HF-U-RJ45-LAN1000-F-F-SF	LAN signals
43665	HF-U-D-8,5-QS4	Compressed air tube bushing
Matching single plates		
112556	KTP ATSMA14/HF/AL/ESD	Probe plate, FR4, both sides ESD coated, t = 10 mm
112555	ADP ATSMA14/HF/AL	Moving plate, FR3, t = 4 mm
112497	NHP ATSMA14/HF/AL/ESD	Pressure frame plate, 3.3547, t = 8 mm

INGUN Prüfmittelbau GmbH

Max-Stromeyer-Straße 162
78467, Constance, Germany
Phone +49 7531 8105-0
Customer hotline +49 7531 8105-888
Fax +49 7531 8105-65
info@ingun.com



Prezzi e tempi di consegna su richiesta.
Modifiche tecniche riservate. 11/25_IT

Ulteriori informazioni sull'argomento
Kit di ricambio MA



ingun.com

KIT DI RICAMBIO