

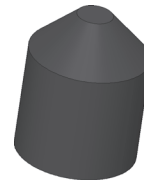


DIREKT ZUM PRODUKT

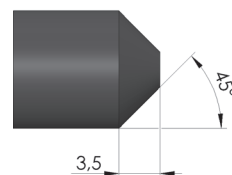
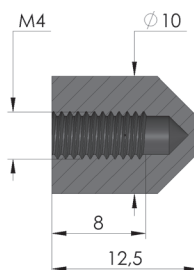
- Bewährte Vorzentrierung zur Positionierung der Leiterplatte auf dem Nadelbett
- Einfache, schnelle Montage auf der Andruckplatte

### Verwendung

Vorzentrierungen (VZ) werden auf der Andruckplatte montiert und dienen als Einlegehilfe, um Leiterplatten einfach und schnell auf dem Nadelbett vor zu positionieren.



1:1



### Allgemeine Daten

Produktgruppe:  
Baureihe:  
Typ:  
Ausführung:  
Zubehörtyp:  
Werkstoff:  
Farbe:  
Gewicht:  
Temperatur min.:  
Temperatur max.:  
RoHS-konform:

Vorzentrierungen  
VZ  
VZ, rund, zentrisch  
Nicht ESD  
Ausbauzubehör  
POM  
Schwarz  
0,01 kg  
10 °C  
60 °C  
ja

### Passend für

Austauschsätze Ausführung:  
Manuelle Prüfadapter (MA):  
Vakuum-Prüfadapter (VA):  
Austauschsätze MA (ATS MA):  
Austauschsätze VA (ATS VA):  
Austauschsätze PA (ATS PA):  
Wechselsätze WS:  
Für 2-Stufen-Kontaktierung:

keine Einschränkungen  
MA 2012  
VA xxxx  
ATS MAxx  
ATS VINxxx  
ATS PAZxxx  
WS  
ja

### Technische Daten

Montage:  
Länge:  
Durchmesser:

Gewinde M4  
12,5 mm  
10 mm

### INGUN Prüfmittelbau GmbH

Max-Stromeyer-Straße 162  
78467 Konstanz, Deutschland  
Telefon +49 7531 8105-0  
Kundenhotline +49 7531 8105-888  
Fax +49 7531 8105-65  
info@ingun.com

