

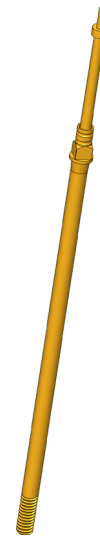


直接访问产品

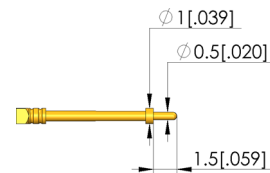
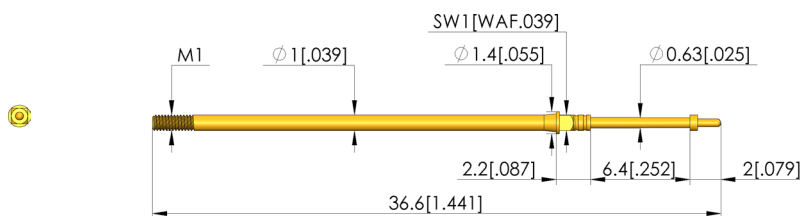
## Positionstest

Zur Überprüfung der korrekten Position des Kontaktterminals im Steckergehäuse

- 盘式触针用于检查连接器壳体中接触端子(接触板)的位置是否正确。同时,可进行连接测试。仅当位置正确时,才能通过盘式触针的引脚形成接触。
- 为了实现理想的触探,可提供各种不同的针头形状,搭配不同的针头直径、圆盘直径以及引脚长度



1:1



### 一般数据

Screw-in torque max.:

产品组:

子产品组:

结构系列:

栅格:

触探装置, 所属:

电磁:

安装类型:

快速更换系统:

安装高度, 可调:

防扭转:

旋入扭矩:

合适的针套:

最小温度:

最大温度:

RoHS 符合性:

1 cNm  
盘式触针  
盘式触针  
T-075  
1,91 mm  
焊盘  
是  
可旋入  
是  
否  
否  
0,5 - 1 cNm  
KS-075 M  
-40 °C  
80 °C  
是

### 针头形状数据

针头形状:  
针头直径:  
针头形状 表面:  
针头形状 材料:  
盘式触针针头高度:  
盘直径:

05 圆形(全半径)  
0,5 mm  
A 金  
3 铍铜  
1,5 mm  
1 mm

### 电气数据

载流能力/额定电流:  
电阻 (Ri) 典型值:

3 A  
20 mOhm

### 机械数据

总长:  
针管直径:  
最大行程:  
弹簧预紧力:  
E 尺寸/卡环尺寸:  
工作行程中的弹簧力:  
建议工作行程:

36,6 mm  
1 mm  
6,35 mm  
0,6 N  
02  
1,5 N  
4,3 mm

Test Probe

T-075 305 050 150 100A1502M

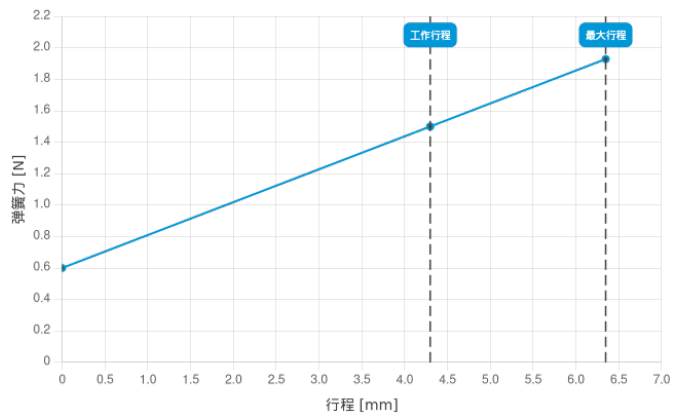
产品 T-075-0059



直接訪問產品

ingun®

Partner for Future Technology



### INGUN Prüfmittelbau GmbH

Max-Stromeyer-Straße 162  
78467 Konstanz, 德国  
中央办公室。+49 7531 8105-0  
客户热线。+49 7531 8105-888  
传真 +49 7531 8105-65  
info@ingun.com



根據要求提供價格和交貨時間。  
保留技術更改。06/26\_CN

关于该主题的更多信息  
螺纹探针



螺纹探针