

# Manual test fixture MA 2115/D/H/S-14

产品 116000



直接訪問產品

ingun®

Partner for Future Technology

INGUN SELECTION

- 带有平行闭合驱动机构的手动测试治具, 用于以最高的质量和最小的间隙测试中等数量的印制电路板
- 不带预配置测试系统接口的替换套件式测试治具
- 外壳较高, 两侧各有两个折叠把手, 让搬运更加舒适便利
- 外壳内装有两根空气弹簧, 每根弹力 300 N, 辅助操作人员轻松、安全地打开和关闭
- 两侧防夹手单元可更好地保护操作人员安全
- 可模块化配置的内部接口, 最多可连接 14 个接口模块
- 替换套件, 无需工具即可快速设置, 无需后续调校即可使用
- 由于气弹簧的长度公差为  $\pm 2$  mm, 最大开口角度可能会有所不同。

## 使用

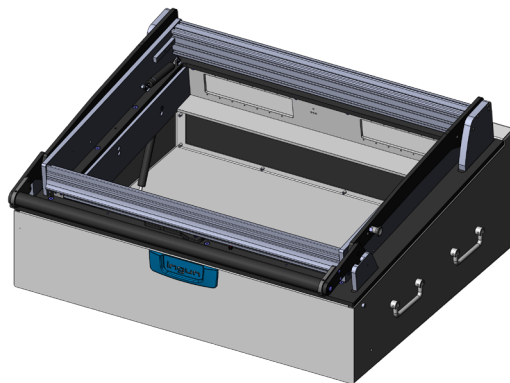
手动测试治具用于触探数量中等 (批量测试) 而型号较多的大型印制电路板。其设计作为替换套件系统, 可与现有测试系统连接, 并通过专门针对被测印制电路板而扩展的替换套件运行。

需要手动进行操作。驱动装置可用作开启、关闭和触探机构。它用于执行平行触探行程, 以确保精确可靠的触探。

### 提示:

未装配的内部接口可装配接口模块 SB-P (测试系统侧)。接口力不得超过 1,870 N 的最大允许值。

NEW



### 提示:

By replacing the gas springs, an additional weight of 3 kg can be loaded onto the pressure frame for every 100 N increase.

### 提示:

可根据 THB 扩展功能模块, 如锁定、安全开关等。

## 一般数据

测试系统接口:	未预配置
产品组:	手动测试治具 (MA)
主系列:	MA xxxx
子系列:	MA 21xx
结构系列:	MA 2115
尺寸:	xx15
治具类型:	替换套件式测试治具
触探行程实施:	手动
外壳类型:	高操作台外壳
最大接口信号:	1700
需要接口模块:	测试系统侧
最大内部接口模块:	14
触探装置方向:	单侧 (下)
最大接触力:	2.000 N
平行触探行程约:	15 mm
重量:	25 kg
最小温度:	10 °C
最大温度:	60 °C
低电压:	否
静电放电 (ESD) 符合性:	否
RoHS 符合性:	是

## 技术数据

上部探针安装高度:	16 mm
下部探针安装高度:	10,5 mm
下部 2 级探针安装高度:	16 mm
电路板上方净空高度:	58 mm
Force of gas pressure springs:	600 N (300 N 左/ 300 N 右)
压紧装置开启角度:	69 °
标准规格:	是, 采用合适的替换套件
标准有效面积 (宽x深):	600 x 450 mm
静电放电 (ESD) 规格:	否
高频规格:	否
刚性滚针规格:	否
2 级规格:	是, 采用合适的附加选项
2 级有效面积 (宽x深):	600 x 450 mm
上部附加触探装置 (ZSK):	是, 采用合适的附加选项
外部尺寸, 开 (宽x深x高):	830 x 666 x 878 mm
外部尺寸, 闭 (宽x深x高):	830 x 728 x 375 mm

手动测试治具

# Manual test fixture MA 2115/D/H/S-14

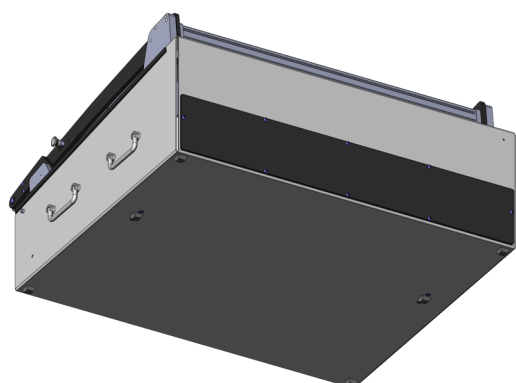
产品 116000



直接訪問產品

ingun®

Partner for Future Technology



## Exchangeable kit & accessories

Part no.	Designation	Version
Exchangeable kit		
114779-KIT	ATS MA15/S-14	Exchangeable kit
Accessories		
49316	GDF-185-60-300N-A6-A6-D	Gas pressure spring
9991	GDF-305-120-300N-A6-A6	Gas pressure spring
116613	EHZ-08-R-11-TR	Electric stroke counter
113481	FB-TWA	Alum-A transport bracket
20202	Micro switch	Check for open housing

## INGUN Prüfmittelbau GmbH

Max-Stromeyer-Straße 162  
78467 Konstanz, 德国  
中央办公室。+49 7531 8105-0  
客户热线。+49 7531 8105-888  
传真 +49 7531 8105-65  
info@ingun.com



根據要求提供價格和交貨時間。  
保留技術更改。11/25\_CN

关于该主题的更多信息  
手动测试治具 (MA)



手动测试治具