

# Receptacle

## KS-967 60 35 M-R

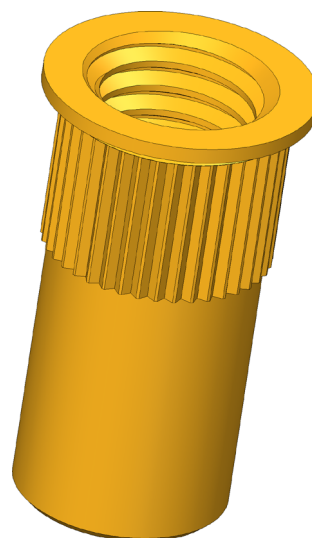
Artículo KS-9676035M-R



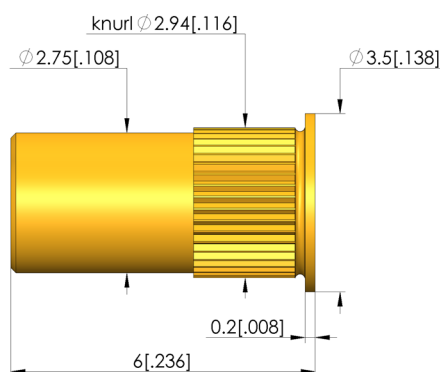
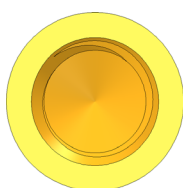
DIRECTAMENTE AL PRODUCTO

**ingun**<sup>®</sup>

Partner for Future Technology



1:1



### Datos generales

Grupo de productos:	Receptáculos (KS)
Serie:	KS-967
Subserie:	KS-967 M versión atornillada
Modo de conexión de casquillo de contacto:	Enchufe / abierto
Anillo de presión:	No
Superficie:	Oro
Diámetro de cuello:	3,5 mm
Altura de cuello:	0,2 mm
Moleteado:	Sí
A prueba de vacío:	No
Conforme RoHS:	Sí

### Datos mecánicos

Longitud total:	6 mm
Diámetro externo:	2,75 mm

### Orificio de montaje

Orificio de montaje en CEM1:	2,92 – 2,94 mm
Orificio de montaje en FR4:	2,92 – 2,94 mm

### INGUN Prüfmittelbau GmbH

Max-Stromeyer-Straße 162  
78467, Constance, Germany  
Phone +49 7531 8105-0  
Customer hotline +49 7531 8105-888  
Fax +49 7531 8105-65  
info@ingun.com



Precios y plazos de entrega a consultar.  
Cambios técnicos reservados. 12/25\_ES

Más información sobre el tema  
Puntas de prueba



ingun.com