

Screwing unit

SBE-M-18-11-S3-VD

Artículo 17049



DIRECTAMENTE AL PRODUCTO

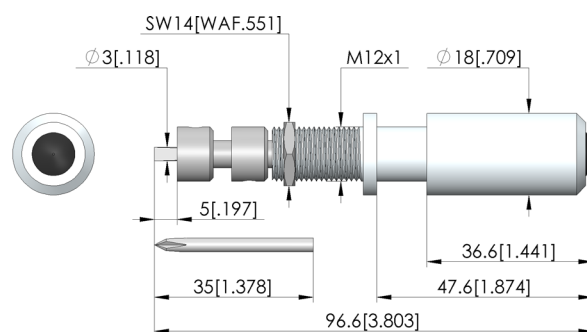
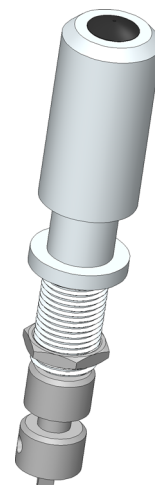
ingun[®]

Partner for Future Technology

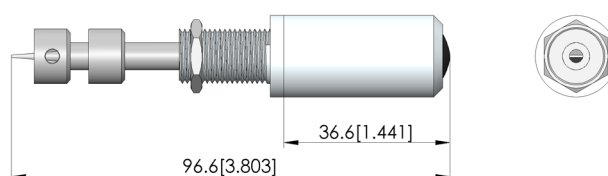
- Para ajustar potenciómetros regulables por giro durante la prueba
- Montaje que ahorra espacio, sencillo y rápido
- Accionamiento manual

Utilización

Con las unidades atornillables (SBE) se pueden llevar a cabo comparaciones que ahorran espacio de potenciómetros regulables por giro durante la prueba. El accionamiento se realiza de forma manual. Las unidades atornillables se montan típicamente en la placa del pisador.



Maximum stroke



Datos generales

Grupo de productos:
Serie:
Tipo:
Modelo:
Tipo de accesorios:
Estado de entrega:
Material:
Color:
Temperatura mín.:
Temperatura máx.:
Conforme RoHS:

Unidades atornillables
SBE
Manual, a prueba de vacío
Accesorios customizados
Incluida hoja ranurada/en cruz
POM
Blanco
10 °C
60 °C
Sí

Compatible con

Mesas de prueba manuales (MA): MA 2012
Mesas de prueba de vacío (VA): VA 30xx
Juegos intercambiables para mesas de prueba manuales (ATS MA): ATS
MAxx
Juegos intercambiables para mesas de prueba neumáticas (ATS PA): ATS
PAZxxx
Para contacto de 2 fases: Sí

Datos técnicos

Carrera: 11 mm
Diámetro de cabeza: 18 mm
Rejilla de montaje: 18 mm
Dimensiones de cuchilla (AnxP): 3 x 0,7 mm
Longitud: 96,6 mm
Diámetro: 18 mm

Screwing unit **SBE-M-18-11-S3-VD**

Artículo 17049



DIRECTAMENTE AL PRODUCTO

ingun[®]

Partner for Future Technology



INGUN Prüfmittelbau GmbH

Max-Stromeyer-Straße 162
78467, Constance, Germany
Phone +49 7531 8105-0
Customer hotline +49 7531 8105-888
Fax +49 7531 8105-65
info@ingun.com



Precios y plazos de entrega a consultar.
Cambios técnicos reservados. 11/25_ES