

Gas pressure spring

GDF-185-60-100N-A6-A6

Articolo 11536



DIRETTAMENTE AL PRODOTTO

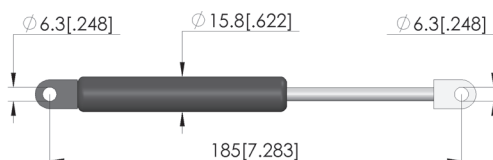
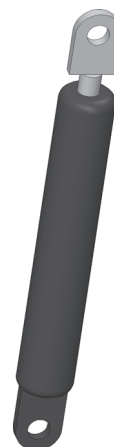
ingun[®]

Partner for Future Technology

- Molla a gas collaudata dal leader di mercato
- Conservare con la barra del pistone rivolta verso il basso

Nota:

Le molle a gas devono essere conservate con l'asta del pistone rivolta verso il basso, in modo che la guarnizione sia inumidita dall'interno. Non fa differenza se il pistone della molla a gas è estratto (scarico) o represso (carico).



Dati generali

Gruppo di prodotti:
serie:
Tipo:
Versione:
Tipo di accessorio:
Temperatura min.:
Temperatura max.:
Conforme a RoHS:

molle a gas
GDF
molla a gas
Standard smorzato
Componenti di ricambio
10 °C
60 °C
sì

Adatto per

connettori di prova manuali (MA):

MA xxxx

Dati tecnici

corsa: 60 mm
Forza: 100 N
Lunghezza: 185 mm
Lunghezza della molla a gas repressa: 125 mm
Lunghezza pistone estratto: 68 mm
Diametro di montaggio 1: 6,3 mm
Diametro di montaggio 2: 6,3 mm

Gas pressure spring **GDF-185-60-100N-A6-A6**

Articolo 11536



DIRETTAMENTE AL PRODOTTO

ingun[®]

Partner for Future Technology



INGUN Prüfmittelbau GmbH

Max-Stromeyer-Straße 162
78467, Constance, Germany
Phone +49 7531 8105-0
Customer hotline +49 7531 8105-888
Fax +49 7531 8105-65
info@ingun.com



Prezzi e tempi di consegna su richiesta.
Modifiche tecniche riservate. 11/25_IT