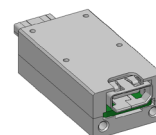
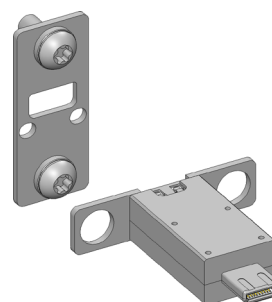
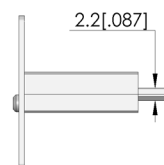
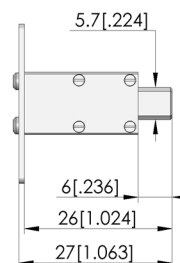
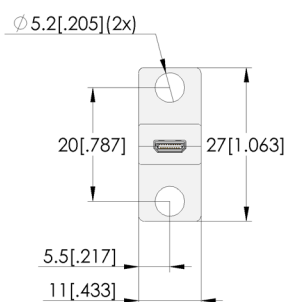
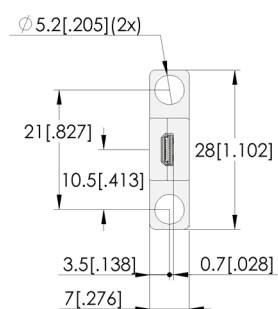
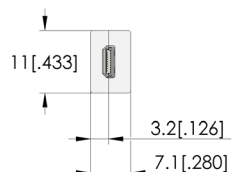



**INGUN SELECTION**
**NEW**

- Contatto preciso e a bassa usura delle prese HDMI-D
- Trasmissione del segnale tramite connettore originale fino a 18,0 Gbit/s (HDMI 2.0)
- Durata eccezionale, fino a 100.000 cicli in condizioni ottimali.
- Elementi di sospensione opzionali (104148: Kit di 2 pezzi) può compensare tolleranze di  $\pm 0,3$  mm ed errori angolari del 2°.



1:1



- M3x8 T10 (2x)
- M1.6x4 T5 (2x)
- reducing washer (2x)

**Dati generali**

Gruppo di prodotti:	PS Spina di prova
serie:	PS-HDMI
Serie sottostrutturale:	PS-HDMI
Campione di prova / contatto:	HDMI-D
Tipo di installazione:	Flangia
Genere del campione:	F Conduttore di segnale femmina / presa
Antirodativo:	sì
Assemblaggio adatto all'interfaccia:	HDMI-D Connettore micro HDMI
Assemblaggio adatto al genere:	M Conduttore di segnale maschio/spina
Larghezza:	11 mm
Altezza:	7,1 mm
Temperatura min.:	-40 °C
Temperatura max.:	80 °C
Conforme a RoHS:	sì

**Dati del conduttore di segnale**

Numero di pioli conduttori di segnale:	19
--	----

**Dati elettrici**

Max. flusso di dati:	18 Gbit/s
----------------------	-----------

**Dati meccanici**

Lunghezza totale:	26,8 mm
Altezza di installazione senza manicotto di contatto:	27 mm



Test plug

**PS-HDMID-M-019-G5-B-03**

Articolo 115525



DIRETTAMENTE AL PRODOTTO

**ingun**<sup>®</sup>

Partner for Future Technology

**INGUN Prüfmittelbau GmbH**

Max-Stromeyer-Straße 162  
78467, Constance, Germany  
Phone +49 7531 8105-0  
Customer hotline +49 7531 8105-888  
Fax +49 7531 8105-65  
info@ingun.com



Prezzi e tempi di consegna su richiesta.  
Modifiche tecniche riservate. 01/26\_IT

Ulteriori informazioni sull'argomento  
**Contatti a molla**

