

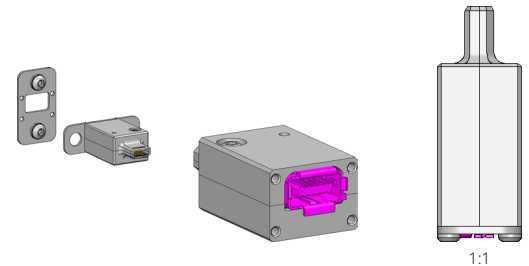


- Prueba de conectores Ethernet ix Industrial®
- El mejor desempeño en radiofrecuencia para transmisión de señales y datos hasta 10Gbit/s
- Carcasa de aluminio de blindaje
- Larga vida útil por su robusta carcasa y por su construcción interna con poco desgaste y su comportamiento de fricción optimizado
- De manera opcional pueden montarse elementos de resorte (112863, kit de 2). Se requieren las llaves de tuercas SW5, SW5,5 y SW7 mm. Las tolerancias y los errores de ángulo pueden compensarse
- Interfaz de cable para el sistema de prueba con cable original ix industrial (tiene que retirarse la carcasa de plástico). Al retirarlo con unas pinzas, el bloqueo tiene que aflojarse.

#### Conector ix Industrial®:

- Conector concebido como nuevo estándar para las interfaces Ethernet.
- Sustituto para la conexión RJ45 con 70% menos necesidad de espacio
- Capacidad de rendimiento para Ethernet de 10 GBit/s.
- Conector disponible para codificaciones del tipo A (Cat6A Ethernet) y del tipo B (comunicación de señales y de bus) y según IEC 61076-3-124.

#### INGUN SELECTION

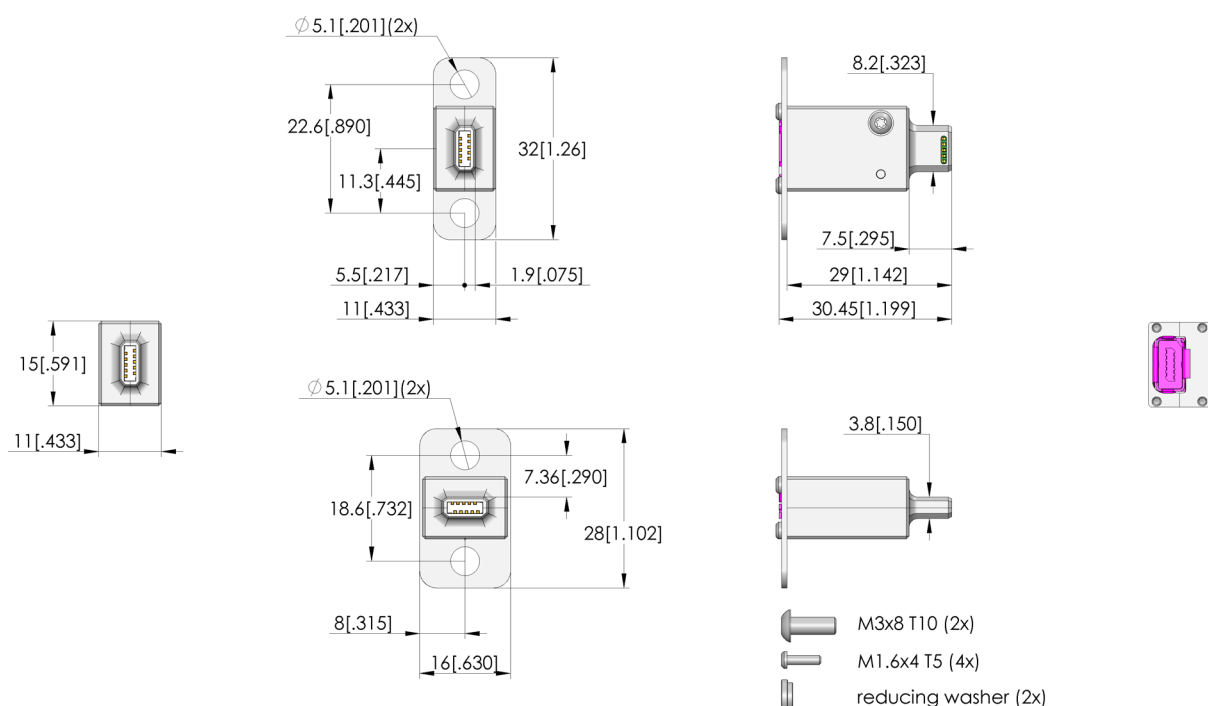


#### Enchufe de prueba para casquillo ix Industrial:

- Este enchufe de prueba está diseñado para la prueba de conectores Ethernet ix Industrial®.
- El mejor desempeño para radiofrecuencia en transmisión de señales y datos.
- Carcasa blindada
- Protección de los conductores internos mediante la carcasa de metal en avance.
- Larga vida útil mediante construcción interna con poco desgaste y comportamiento optimizado respecto a la fricción

#### Función y montaje:

- Montaje con láminas de soporte para montaje uno sobre otro o uno al lado de otro intercambiable. Fijación con 4 Torx T4 (se requiere llave T4)
- Cable interface to the test system with original cable ix Industrial® (plastic housing must be removed, locking hooks may have to be loosened with tweezers).
- De manera opcional pueden montarse elementos de resorte (112863, kit de 2). Se requieren las llaves de tuercas SW5, SW5,5 y SW7 mm. Las tolerancias y los errores de ángulo pueden compensarse





DIRECTAMENTE AL PRODUCTO

**Datos generales**

Grupo de productos:	PS Enchufes de prueba
Serie:	PS-IXA
Subserie:	PS-IXA
Dispositivo examinado / contacto:	
Modo de montaje:	Brida
Sexo dispositivo examinado:	F Conductor de señal hembra/conector hembra
Con sistema antigiro:	Sí
Interfaz ensamblaje compatible:	IX Industrial® tipo A
Sexo ensamblaje compatible:	F Conductor de señal hembra/conector hembra
Ancho:	32 mm
Altura:	11 mm
Temperatura mín.:	-40 °C
Temperatura máx.:	80 °C
Conforme RoHS:	Sí

**Datos sobre el conductor externo**

Conductor externo intercambiable:	No
-----------------------------------	----

**Datos sobre el conductor de señal**

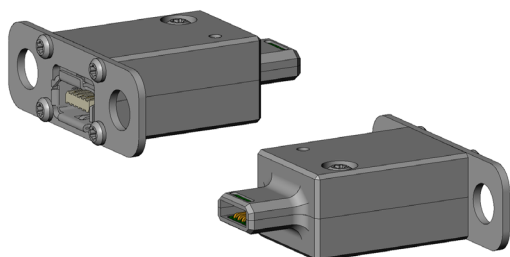
Cantidad de conductores de señal:	10
Conductor de señal intercambiable:	No

**Datos eléctricos**

Tasa de datos máx.:	10 Gbit/s
---------------------	-----------

**Datos mecánicos**

Longitud total:	30 mm
Altura de montaje sin casquillo de contacto:	30 mm

**INGUN Prüfmittelbau GmbH**

Max-Stromeyer-Straße 162  
78467, Constance, Germany  
Phone +49 7531 8105-0  
Customer hotline +49 7531 8105-888  
Fax +49 7531 8105-65  
info@ingun.com



Más información sobre el tema  
**Puntas de prueba**

