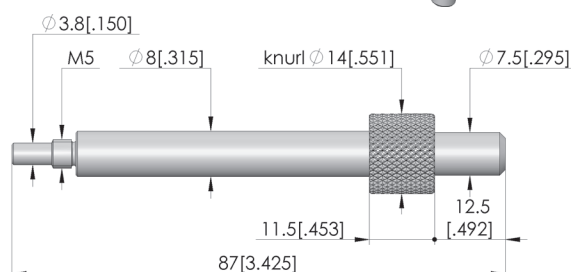
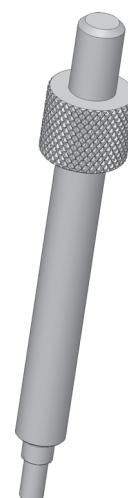




- Collegamento del punzone di fermo del kit intercambiabile (NDH) e dell'unità portacontatti del kit intercambiabile (KTE) per formare un'unica unità
- Conservazione/trasporto semplice e sicuro del kit intercambiabile collegato in modo permanente
- Unità collegata con letto ad aghi protetto

### Utilizzo

Le viti di impilamento vengono utilizzate per avvitare il fermo del kit intercambiabile (NDH) (NDH) e l'unità portacontatti del kit intercambiabile (KTE) in un'unica unità con letto ad aghi protetto.



### Dati generali

Gruppo di prodotti:  
serie:  
Tipo:  
Versione:  
Tipo di accessorio:  
materiale:  
Peso:  
Temperatura min.:  
Temperatura max.:  
Conforme a RoHS:

Accessori meccanici  
MSS  
ATS-NSRL  
accessori di ampliamento  
EN AW-6026  
0,04 kg  
10 °C  
60 °C  
sì

### Adatto per

Versione kit di ricambio:  
Kit di ricambio MA (ATS MA):

no HF  
ATS MAXx

### Dati tecnici

Montaggio:  
Lunghezza:  
Diametro:

Filetto M5  
87 mm  
14 mm

### INGUN Prüfmittelbau GmbH

Max-Stromeyer-Straße 162  
78467, Constance, Germany  
Phone +49 7531 8105-0  
Customer hotline +49 7531 8105-888  
Fax +49 7531 8105-65  
info@ingun.com

