

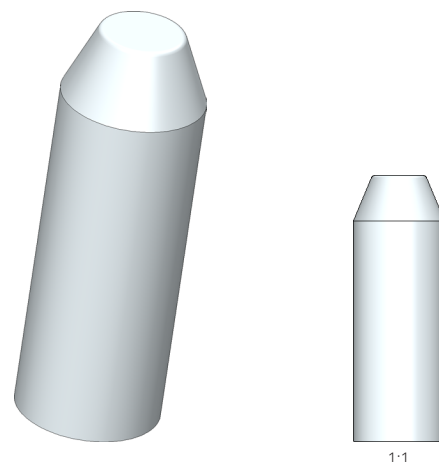


DIREKT ZUM PRODUKT

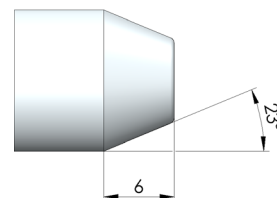
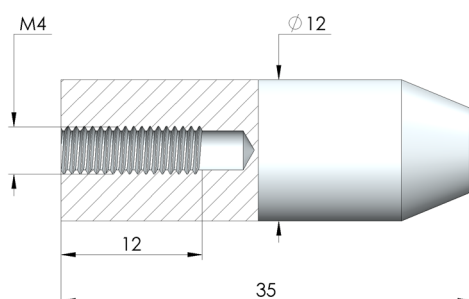
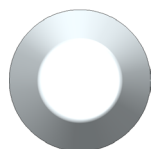
- Bewährte Vorzentrierung zur Positionierung der Leiterplatte auf dem Nadelbett
- Einfache, schnelle Montage auf der Andruckplatte

### Verwendung

Vorzentrierungen (VZ) werden auf der Andruckplatte montiert und dienen als Einlegehilfe, um Leiterplatten einfach und schnell auf dem Nadelbett vor zu positionieren.



1:1



### Allgemeine Daten

Produktgruppe:

Baureihe:

Typ:

Ausführung:

Zubehörtyp:

Werkstoff:

Farbe:

Gewicht:

Temperatur min.:

Temperatur max.:

RoHS-konform:

Vorzentrierungen

VZ

VZ, rund, zentrisch

Nicht ESD

Ausbauzubehör

POM

Weiß

0,01 kg

10 °C

60 °C

ja

### Passend für

Austauschsätze Ausführung:

Manuelle Prüfadapter (MA):

Vakuum-Prüfadapter (VA):

Austauschsätze MA (ATS MA):

Austauschsätze VA (ATS VA):

Austauschsätze PA (ATS PA):

Wechselsätze WS:

Für 2-Stufen-Kontaktierung:

keine Einschränkungen

MA 2012

VA xxxx

ATS Mxxx

ATS VINxxx

ATS PAZxxx

WS

ja

### Technische Daten

Montage:

Länge:

Durchmesser:

Gewinde M4

35 mm

12 mm

### INGUN Prüfmittelbau GmbH

Max-Stromeyer-Straße 162

78467 Konstanz, Deutschland

Telefon +49 7531 8105-0

Kundenhotline +49 7531 8105-888

Fax +49 7531 8105-65

info@ingun.com

