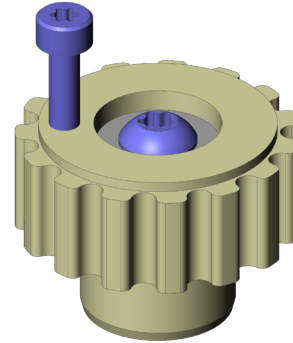




DIREKT ZUM PRODUKT

- Verfügbar für jedes Verschleißteil als Kit oder Einzelteil inklusive Montagezeichnung zum einfachen Austausch und zur sicheren Installation
- Schnelle, zuverlässige und einfache Wartung
- Einfacher Austausch durch Bediener vor Ort



### Allgemeine Daten

Produktgruppe:	Ersatzteilkits
Baureihe:	ETK-MAxxxx
Typ:	Zahnrad
Ausführung:	Set
Zubehörtyp:	Ersatzteile
Auslieferungszustand:	unmontiert
Werkstoff:	POM natur (Delrin)
Höhe:	20 mm
Gewicht:	0,01 kg
Temperatur min.:	10 °C
Temperatur max.:	60 °C
RoHS-konform:	ja

### Passend für

Zubehör:	FB-OSA-E-MA2x12
----------	-----------------

### Technische Daten

Montage:	gesteckt
Durchmesser:	27 mm

### INGUN Prüfmittelbau GmbH

Max-Stromeyer-Straße 162  
78467 Konstanz, Deutschland  
Telefon +49 7531 8105-0  
Kundenhotline +49 7531 8105-888  
Fax +49 7531 8105-65  
info@ingun.com



Weitere Informationen zum Thema  
**Prüfadapter-Kits**

