

Données générales

| | |
|---------------------|---|
| Groupe de produits: | Logements pour connecteur de test (PSA) |
| Série: | PS-PSA |
| Sous-série: | PSA-F16,5 Version flexible |
| Bague sertie: | non |
| Surface: | Non fini |
| Surface moletée: | non |
| Étanche au vide: | non |
| Conforme RoHS: | oui |

Caractéristiques mécaniques

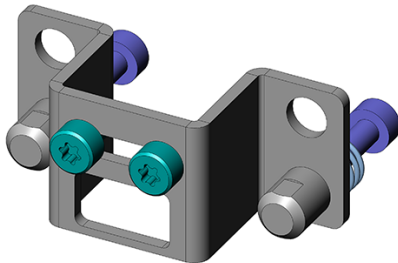
| | |
|------------------|-------|
| Longueur totale: | 40 mm |
|------------------|-------|

Alésage de montage

| | |
|-----------------------------|------|
| Alésage de montage en CEM1: | 4 mm |
| Alésage de montage en FR4: | 4 mm |



DIRECTEMENT AU PRODUIT



INGUN Prüfmittelbau GmbH

Max-Stromeyer-Straße 162
78467, Constance, Germany
Phone +49 7531 8105-0
Customer hotline +49 7531 8105-888
Fax +49 7531 8105-65
info@ingun.com



Informations avancées sur le thème
Pointes de test

