

# Contact Terminal

## KT-254 W3 E03

Article KT-254W3E03

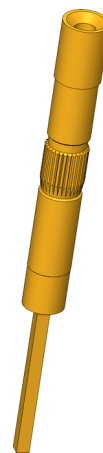


DIRECTEMENT AU PRODUIT

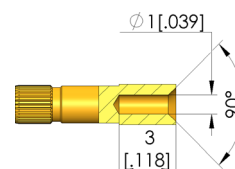
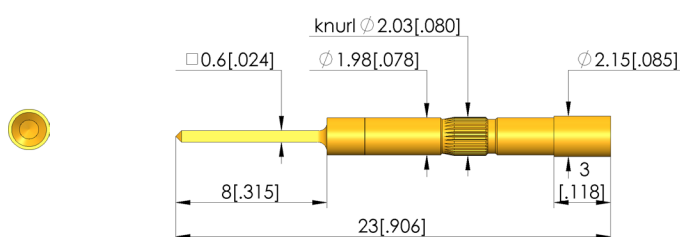
**ingun**<sup>®</sup>

Partner for Future Technology

INGUN SELECTION



1:1



### Données générales

Groupe de produits:  
Série:  
Sous-série:  
Trame:  
Type de raccordement sur pièce de contact:  
Hauteur d'incorporation:  
Type d'incorporation:  
Système de changement rapide:  
Surface:  
Matériau:  
Surface moletée:  
Conforme RoHS:

Pièces de contact (KT)  
KT-254  
KT-254  
2,54 mm  
Wire-Wrap  
3 mm  
sertissable  
non  
A Or  
1 Laiton  
oui  
oui

### Données sur la forme de tête

Forme de tête: 43 Cône intérieur avec alésage centré  
Diamètre de tête: 2,15 mm  
Ø d'alésage dans la forme de tête: 1 mm

### Caractéristiques mécaniques

Cote E: 03  
Longueur totale: 23 mm  
Diamètre de queue: 1,98 mm  
Saillie de poussée: non

### Alésage de montage

Alésage de montage en CEM1: 1,98 – 2 mm  
Alésage de montage en FR4: 1,98 – 1,99 mm

### INGUN Prüfmittelbau GmbH

Max-Stromeyer-Straße 162  
78467, Constance, Germany  
Phone +49 7531 8105-0  
Customer hotline +49 7531 8105-888  
Fax +49 7531 8105-65  
info@ingun.com



Tarifs et délais de livraison sur demande.  
Modifications techniques réservées. 12/25\_FR

Informations avancées sur le thème  
Pointes de test



ingun.com