

Pneumatischer Prüfadapter

PA 2130/D/H

Artikel 20598

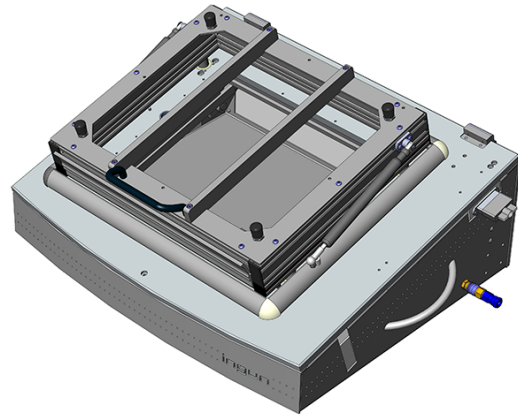


DIREKT ZUM PRODUKT

ingun[®]

Partner for Future Technology

- Pneumatische Prüfadapter mit parallel schließendem Antrieb zur Prüfung mittlerer Leiterplattenmengen
- Robuster, langlebiger Prüfadapter mit Kurvenscheibe
- Schnell, werkzeuglos wechselbare Austauschsätze in Standard- und ESD-Ausführung
- Erhöhter Bedienkomfort ohne nennenswerte Schließkräfte
- Schnelle Kontaktierbewegung



Allgemeine Daten

| | |
|------------------------------------|-------------------------------|
| Testsystem-Schnittstelle: | nicht vorkonfiguriert |
| Produktgruppe: | Pneumatische Prüfadapter (PA) |
| Hauptserie: | PA xxxx |
| Unterserie: | PA 21xx |
| Baureihe: | PA 2130 |
| Baugröße: | xx30 |
| Prüfadaptertyp: | Wechselsatzadapter |
| Kontaktgeberzeugung: | pneumatisch |
| Gehäuseart: | Pultgehäuse |
| Schnittstellen-Signale max.: | 0 |
| Schnittstellenblöcke benötigt: | nein |
| Interne Schnittstellenblöcke max.: | 0 |
| Kontaktierungsrichtung: | zweiseitig (oben/unten) |
| Kontaktkraft max.: | 700 N |
| Paralleler Kontaktthub ca.: | 15 mm |
| Gewicht: | 18,8 kg |
| Temperatur min.: | 10 °C |
| Temperatur max.: | 60 °C |
| Niederspannung: | nein |
| ESD-konform: | nein |
| RoHS-konform: | nein |

Technische Daten

| | |
|----------------------------------|---------------------------------|
| Länge Niederhalterstempel: | 51 mm |
| Einbauhöhe Kontaktstift oben: | 16 mm |
| Einbauhöhe Kontaktstift unten: | 10,5 mm |
| Freie Bauhöhe über Leiterplatte: | 49 mm |
| Zulässige Prüfspannung: | 25 VAC / 60 VDC |
| Niederhalter-Öffnungswinkel: | 60 ° |
| Druckluftversorgung: | 0,4 – 0,6 MPa |
| Ausführung Standard: | ja, mit passendem Austauschsatz |
| Nutzfläche Standard (BxT): | 250 x 200 mm |
| Ausführung ESD: | ja |
| Nutzfläche ESD (BxT): | 250 x 200 mm |
| Ausführung Hochfrequenz: | nein |
| Ausführung Starrnadel: | nein |
| Ausführung 2-Stufen: | nein |
| Zusatzkontaktierung oben (ZSK): | ja, mit passender Zusatzoption |
| Außenmaße geschlossen (BxTxH): | 648 x 469 x 273 mm |

INGUN Prüfmittelbau GmbH

Max-Stromeyer-Straße 162
78467 Konstanz, Deutschland
Telefon +49 7531 8105-0
Kundenhotline +49 7531 8105-888
Fax +49 7531 8105-65
info@ingun.com



Preise und Lieferzeiten auf Anfrage.
Technische Änderungen vorbehalten. 11/25_DE

Weitere Informationen zum Thema
Prüfadapter-Kits



ingun.com