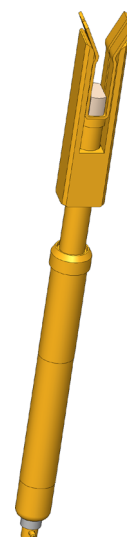
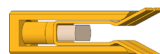




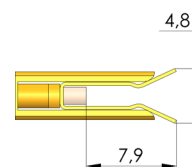
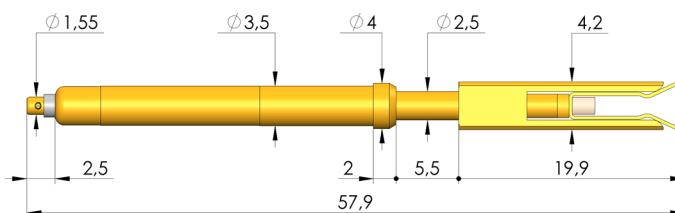
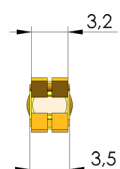
DIREKT ZUM PRODUKT

- Kratzfreie Kontaktierung von Flachsteckungen in kompakter Bauweise
- Beim Kontaktiervorgang werden die Kontaktlamellen an den Flachstecker angepresst, ohne diesen zu verkratzen.
- Strombelastbarkeitje nach Variante bis max. 40 A

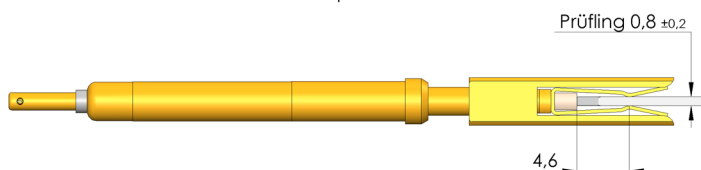
INGUN SELECTION



1:1



Kontaktierbeispiel bei Arbeitshub



Allgemeine Daten

Produktgruppe:
Unterproduktgruppe:
Baureihe:
Raster:
Kontaktierung von:
Magnetisch:
Einbauart:
Schnellwechselsystem:
Einbauhöhe einstellbar:
Verdrehgesichert:
Passende Kontaktsteckhülse:
Temperatur min.:
Temperatur max.:
RoHS-konform:

Hochstromklemmen (flach / rund)
Hochstromklemmen (flach / rund)
HKF-617
6,5 mm
Flachkontakt
ja
Bayonet
ja
nein
ja
KS-617
-100 °C
150 °C
ja

Daten zur Kopfform

Kopfform:
Kopfdurchmesser:
Kopfform Oberfläche:
Kopfform Werkstoff:

Elektrische Daten

Strombelastbarkeit / Nennstrom:

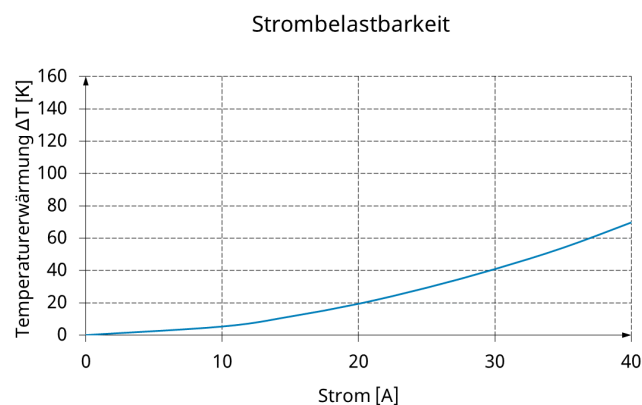
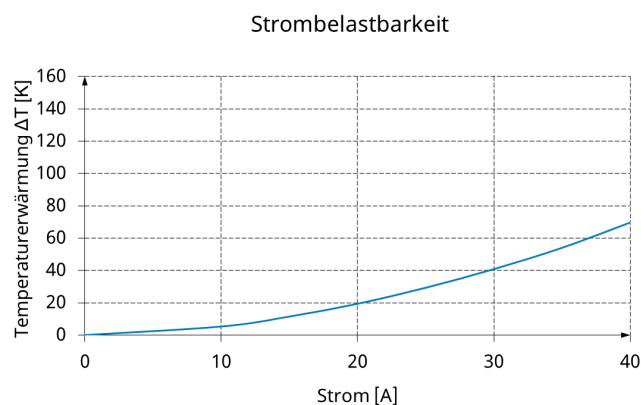
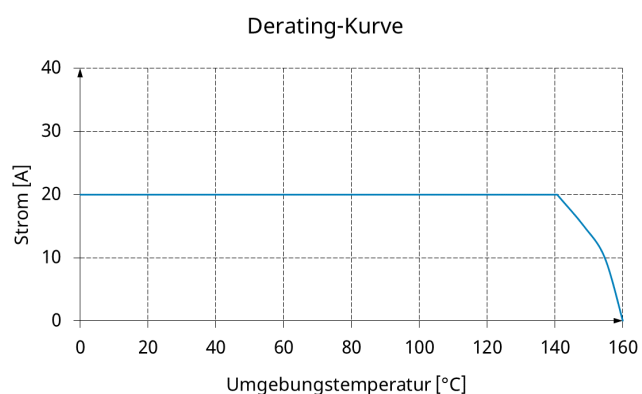
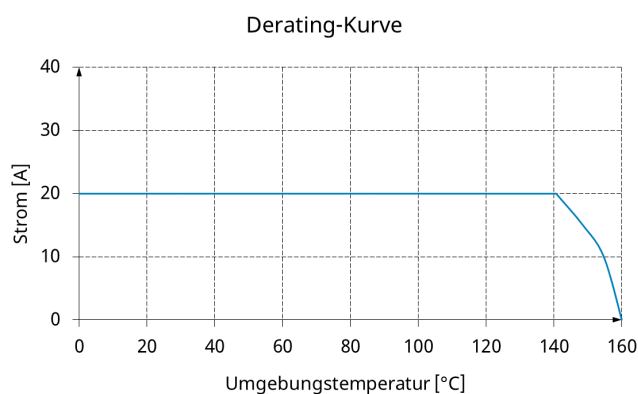
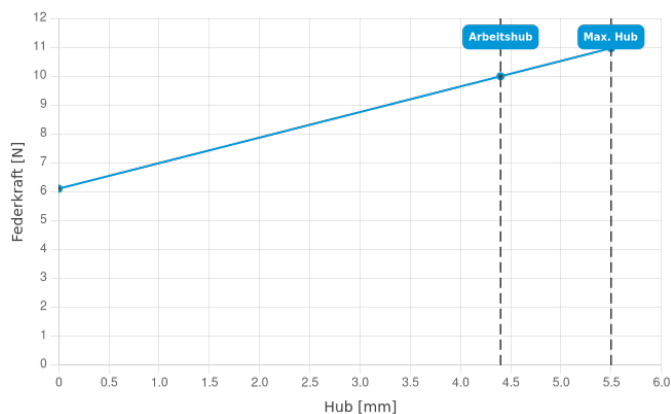
00-1 Öffnung geschlitzt
4,8 mm
A Gold
6 Bronze

20 A



Mechanische Daten

Gesamtlänge:	57,9 mm
Stifthülsendurchmesser:	3,5 mm
Maximaler Hub:	5,5 mm
Federvorspannung:	6,11 N
E-Maß / Kragenmaß:	02
Federkraft bei Arbeitshub:	10 N
Empf. Arbeitshub:	4,4 mm



Hochstromklemme Flachkontakt

HKF-617 03208 080 A 10002

Artikel HKF-617-0009



DIREKT ZUM PRODUKT

ingun[®]

Partner for Future Technology

INGUN Prüfmittelbau GmbH

Max-Stromeyer-Straße 162
78467 Konstanz, Deutschland
Telefon +49 7531 8105-0
Kundenhotline +49 7531 8105-888
Fax +49 7531 8105-65
info@ingun.com



Preise und Lieferzeiten auf Anfrage.
Technische Änderungen vorbehalten. 12/25_DE

Weitere Informationen zum Thema
Hochstrom-Kontaktstifte



HOCHSTROM-KONTAKTSTIFTE

ingun.com