

Gas pressure spring

GDF-305-120-300N-A6-A6

Artículo 9991



DIRECTAMENTE AL PRODUCTO

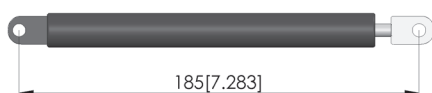
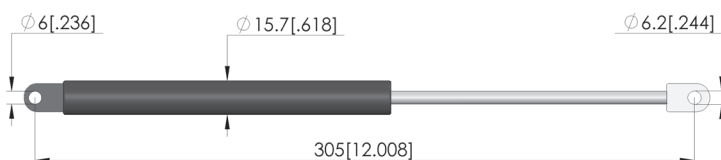
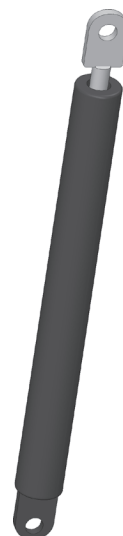
ingun[®]

Partner for Future Technology

- Amortiguador de gas probado del líder del mercado
- Almacenar con el vástago apuntando hacia abajo

Nota:

Los amortiguadores de gas deben almacenarse con el vástago hacia abajo para que la junta se humedezca desde el interior. Es indiferente que el pistón del amortiguador de gas esté extendido (sin carga) o retraído (con carga).



Datos generales

Grupo de productos:
Serie:
Tipo:
Modelo:
Tipo de accesorios:
Temperatura mín.:
Temperatura máx.:
Conforme RoHS:

Amortiguadores de gas
GDF
Amortiguador de gas
Estándar amortiguadas
Refacciones
10 °C
60 °C
Sí

Datos técnicos

Carrera: 120 mm
Fuerza: 300 N
Longitud: 305 mm
Longitud muelle de gas retraída: 185 mm
Longitud pistón desplegado: 127 mm
Diámetro montaje 1: 6 mm
Diámetro montaje 2: 6,2 mm



INGUN Prüfmittelbau GmbH

Max-Stromeyer-Straße 162
78467, Constance, Germany
Phone +49 7531 8105-0
Customer hotline +49 7531 8105-888
Fax +49 7531 8105-65
info@ingun.com



Precios y plazos de entrega a consultar.
Cambios técnicos reservados. 11/25_ES