

# High-current test probe

## HSS-120 302 400 A 2210

Articolo HSS-120-0242

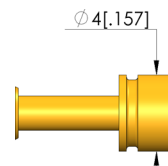
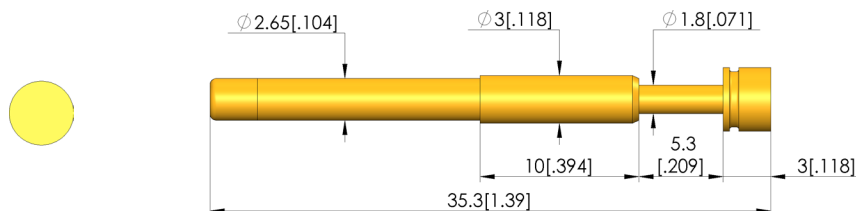
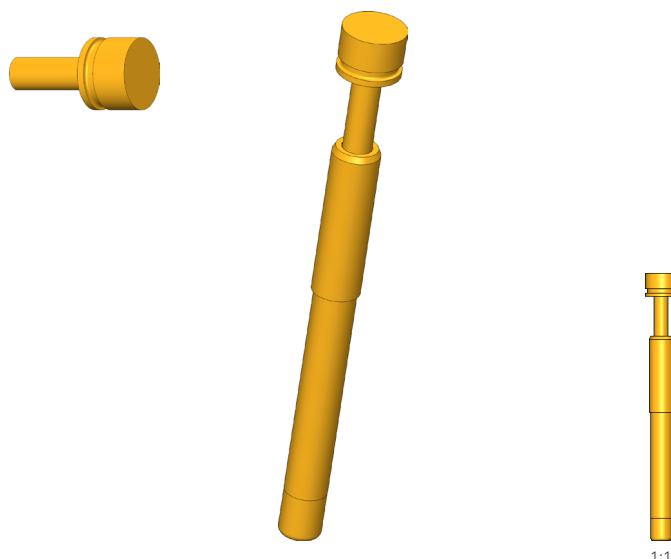


DIRETTAMENTE AL PRODOTTO

**ingun**<sup>®</sup>

Partner for Future Technology

- Comprovati e robusti contatti a molla per alta corrente con un rapporto ottimale tra dimensioni e corrente nominale
- Perno bassa impedenza con Ri tipico: < 10 mOhm
- per l'uso in test di funzionamento e burn-in
- Ampia gamma di forme della testina e forze della molla per un contatto ottimale con il campione
- Regolazione ottimale dei rapporti di corsa nel connettore di prova: Sono disponibili diverse altezze del collare del contatto a molla (dimensione E) che, in combinazione con i manicotti di contatto, permettendo la massima flessibilità in termini di altezza di installazione



### Dati generali

Gruppo di prodotti:  
Sottogruppo di prodotti:  
serie:  
passo:  
Contatto tra:  
Magnetico:  
Tipo di installazione:  
Sistema di ricambio rapido:  
Altezza di installazione regolabile:  
Antirotativo:  
Presenza di contatto adeguata:  
Temperatura min.:  
Temperatura max.:  
Conforme a RoHS:

HSS standard (innestati)  
HSS standard (innestati)  
HSS-120  
4,5 mm  
Post  
sì  
innestabile  
sì  
no  
no  
KS-113  
-100 °C  
200 °C  
sì

### Dati sulla forma della testina

forma della testina:  
Diametro della testina:  
Forma della testina superficie:  
Forma della testina materiale:

02 Piatto  
4 mm  
A oro  
3 CuBe

### Dati elettrici

Capacità di corrente / corrente nominale:  
Resistenza (Ri) tipica:

30 A  
10 mOhm

### Dati meccanici

Lunghezza totale:  
Diametro del manicotto di contatto:  
Corsa massima:  
Precarico della molla:  
Misura E / misura collare:  
Forza elastica con corsa di lavoro:  
Cons. corsa di espansione:

35,3 mm  
2,65 mm  
5,3 mm  
0,58 N  
10  
2,25 N  
4 mm

CONTATTI A MOLLA PER ALTA CORRENTE

# High-current test probe

## HSS-120 302 400 A 2210

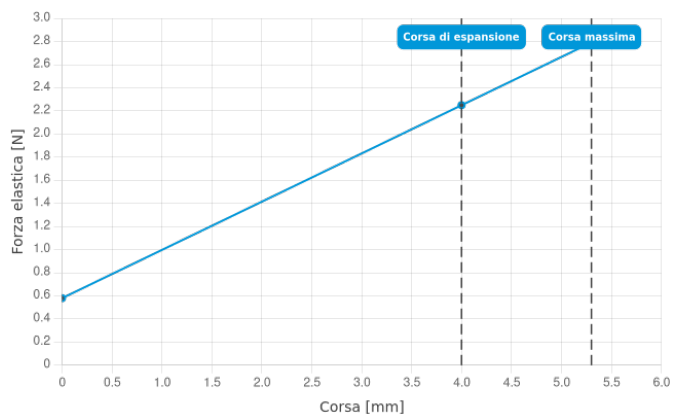
Articolo HSS-120-0242



DIRETTAMENTE AL PRODOTTO

**ingun**<sup>®</sup>

Partner for Future Technology



### INGUN Prüfmittelbau GmbH

Max-Stromeyer-Straße 162  
78467, Constance, Germany  
Phone +49 7531 8105-0  
Customer hotline +49 7531 8105-888  
Fax +49 7531 8105-65  
info@ingun.com



Prezzi e tempi di consegna su richiesta.  
Modifiche tecniche riservate. 11/25\_IT

Ulteriori informazioni sull'argomento  
Contatti a molla per alta corrente



CONTATTI A MOLLA PER ALTA CORRENTE

ingun.com