

Schaltkontaktstift (NO)

SKS-215 302 180 A 3002

Artikel SKS-215-0002

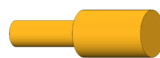


DIREKT ZUM PRODUKT

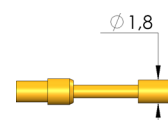
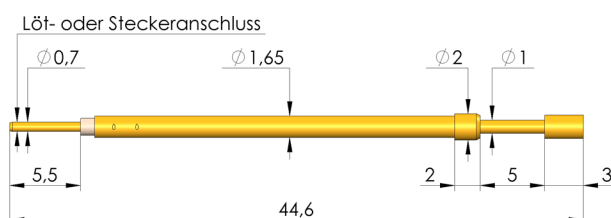
ingun[®]

Partner for Future Technology

- Für sehr vielfältige Anwendungen: zur Anwesenheitsprüfung von Bauteilen, als Schalter zur Abfrage von Geschlossen-/Offen-Zuständen sowie auch als Signalgeber zur Prozesssteuerung
- Montage und elektrischer Anschluss erfolgen über die Kontaktsteckhülse
- Ausführung als Schließer (NO), d.h. bei Betätigung wird der Stromkreis geschlossen



1:1



Allgemeine Daten

Produktgruppe:
Unterproduktgruppe:
Baureihe:
Raster:
Kontaktierung von:
Magnetisch:
Einbauart:
Schnellwechselsystem:
Anschlussart am Kontaktstift:
Einbauhöhe einstellbar:
Verdrehgesichert:
Passender Stecker:
Passende Kontaktsteckhülse:
Temperatur min.:
Temperatur max.:
RoHS-konform:

SKS (gesteckt)
SKS (gesteckt)
SKS-215
2,54 mm
Pfosten
ja
steckbar
nein
Stecker
nein
nein
SE-215
KS-215
-40 °C
80 °C
ja

Daten zur Kopfform

Kopfform:
Kopfdurchmesser:
Kopfform Oberfläche:
Kopfform Werkstoff:

02 Flach
1,8 mm
A Gold
3 CuBe

Elektrische Daten

Strombelastbarkeit / Nennstrom:

3 A

Mechanische Daten

Gesamtlänge:
Stifthülsendurchmesser:
Maximaler Hub:
Federvorspannung:
E-Maß / Kragenmaß:
Schaltweg:
Schaltpunkt:
Federkraft am Schaltpunkt:

44,6 mm
1,65 mm
5 mm
0,5 N
02
1,5 mm
8,5 mm
0,9 N

INGUN Prüfmittelbau GmbH

Max-Stromeyer-Straße 162
78467 Konstanz, Deutschland
Telefon +49 7531 8105-0
Kundenhotline +49 7531 8105-888
Fax +49 7531 8105-65
info@ingun.com



Preise und Lieferzeiten auf Anfrage.
Technische Änderungen vorbehalten. 12/25_DE

Weitere Informationen zum Thema
Kontaktstifte

