

Rear panel unit

RWE VA4060

Article 113680



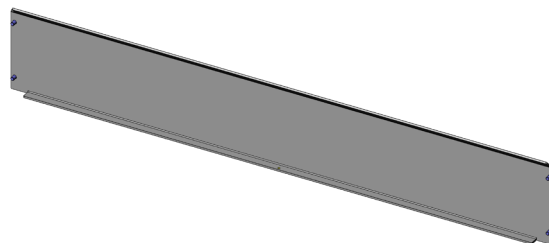
DIRECTEMENT AU PRODUIT

ingun[®]

Partner for Future Technology

Utilisation

Paroi arrière, quincaillerie de montage incluse, pour interfaces de test sous vide VA 40xx, pour la configuration modulaire des interfaces de test



Données générales

Groupe de produits:	Boîtier
Série:	RWE-VAxxxx
Type:	VA 4060
Type d'accessoire:	Fonction supplémentaire
État à la livraison:	non monté
Matériau:	3.3535
Largeur:	645 mm
Hauteur:	100 mm
Poids:	0,4 kg
Température min.:	10 °C
Température max.:	60 °C
Conforme RoHS:	oui

Adapté aux

Interfaces de test sous vide (VA): VA 4060

Caractéristiques techniques

Longueur: 12 mm
Dimensions hors tout (LxPxH): 645 x 12 x 100 mm

INGUN Prüfmittelbau GmbH

Max-Stromeyer-Straße 162
78467, Constance, Germany
Phone +49 7531 8105-0
Customer hotline +49 7531 8105-888
Fax +49 7531 8105-65
info@ingun.com



Tarifs et délais de livraison sur demande.
Modifications techniques réservées. 11/25_FR

Informations avancées sur le thème
Kits d'interface de test

