

Test plug

PS-TAE-006

Artículo 34847

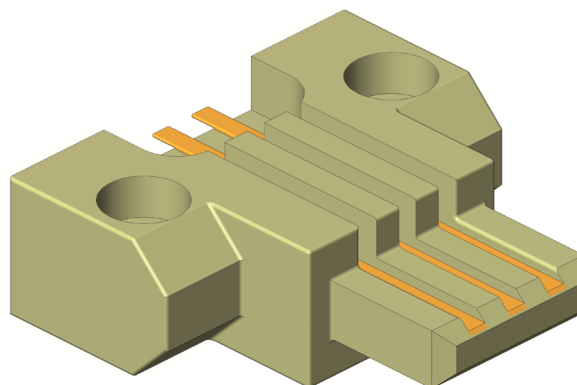


DIRECTAMENTE AL PRODUCTO

ingun[®]

Partner for Future Technology

- Contacto preciso y de poco desgaste de conectores enchufables TAE
- Excelente vida útil
- Transferencia de datos con seguridad de proceso
- Montaje suspendido flotante
- Transferencia de señales mediante conexión soldada



Datos generales

Grupo de productos:	PS Enchufes de prueba
Serie:	PS
Subserie:	PS-TAE
Rejilla:	10,5 mm
Dispositivo examinado / contacto:	TAE
Sexo dispositivo examinado:	F Conductor de señal hembra/conector hembra
Ancho:	30 mm
Altura:	10 mm
Temperatura mín.:	-80 °C
Temperatura máx.:	150 °C
Conforme RoHS:	Sí

Datos sobre el conductor de señal

Capacidad de corriente máx. conductor de señal:	1 A
Cantidad de polos conductor de señal:	6

Datos mecánicos

Longitud total:	30 mm
-----------------	-------

Test plug PS-TAE-006

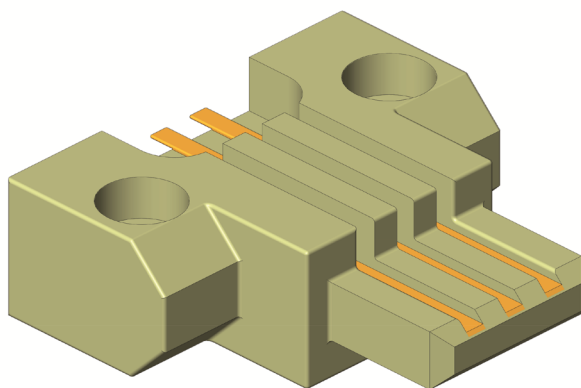
Artículo 34847



DIRECTAMENTE AL PRODUCTO

ingun[®]

Partner for Future Technology



INGUN Prüfmittelbau GmbH

Max-Stromeyer-Straße 162
78467, Constance, Germany
Phone +49 7531 8105-0
Customer hotline +49 7531 8105-888
Fax +49 7531 8105-65
info@ingun.com



Precios y plazos de entrega a consultar.
Cambios técnicos reservados. 01/26_ES

Más información sobre el tema
Puntas de prueba

