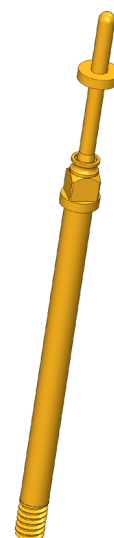
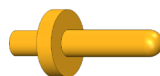




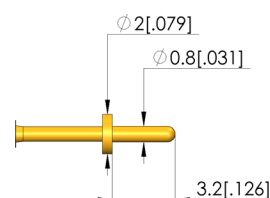
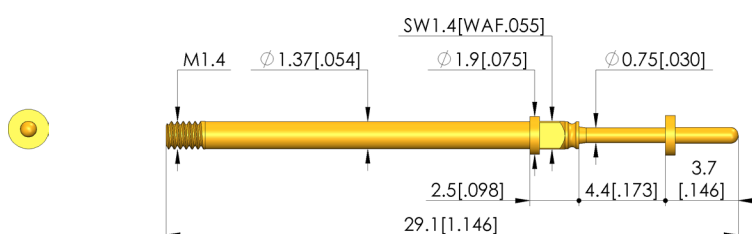
## Positionstest

Zur Überprüfung der korrekten Position des Kontaktterminals im Steckergehäuse

- Les aiguilles à assiette sont mises en œuvre pour vérifier la position correcte des bornes de contact (tôles de contact) dans les boîtiers de connecteurs. Il est simultanément possible de faire un test de liaison. Le contact n'est établi via la broche de l'aiguille à assiette que si la position est correcte.
- Pour une mise en contact optimale, différentes formes de tête sont disponibles avec des diamètres de tête, diamètres d'assiette et longueurs de broches différents.



1:1



### Données générales

Screw-in torque max.:	3 cNm
Groupe de produits:	Aiguilles à assiette
Sous-groupe de produits:	Aiguilles à assiette
Série:	T-899
Trame:	2,54 mm
Mise en contact de:	Pad
Magnétique:	oui
Type d'incorporation:	vissable
Système de changement rapide:	oui
Hauteur d'incorporation réglable:	non
Sécurisé antitorsion:	non
Couple de vissage:	2 – 3 cNm
Douille de contact adaptée:	KS-899 M
Température min.:	-40 °C
Température max.:	80 °C
Conforme RoHS:	oui

### Données sur la forme de tête

Forme de tête:	05 Circulaire (rayon intégral)
Diamètre de tête:	0,8 mm
Forme de tête surface:	A Or
Forme de tête matériau:	3 CuBe
Hauteur de tête pointe assiette:	3,2 mm
Diamètre d'assiette:	2 mm

### Caractéristiques électriques

Ampérage supportable / Intensité nominale:	5 A
Résistance (Ri) typique:	20 mOhm

### Caractéristiques mécaniques

Longueur totale:	29,1 mm
Diamètre de douille de pointe:	1,37 mm
Course maximale:	4,4 mm
Précontrainte ressort:	0,5 N
Cote E / Cote de collet:	02
Force de ressort en course de travail:	1,5 N
Course de travail recommandée:	3,5 mm

Test Probe

**T-899 305 080 320 200A1502M**

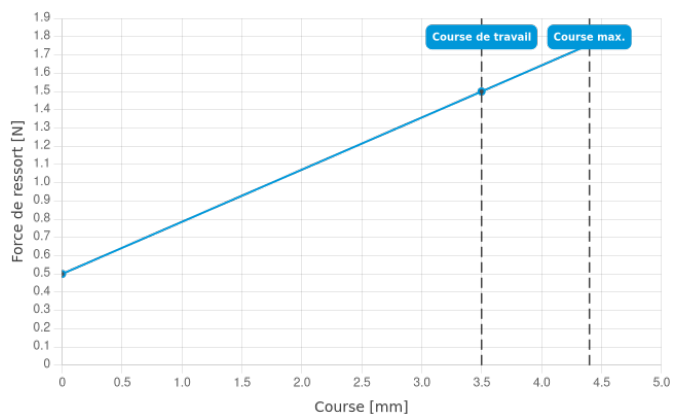
Article T-899-0041



DIRECTEMENT AU PRODUIT

**ingun**<sup>®</sup>

Partner for Future Technology



**INGUN Prüfmittelbau GmbH**

Max-Stromeyer-Straße 162  
78467, Constance, Germany  
Phone +49 7531 8105-0  
Customer hotline +49 7531 8105-888  
Fax +49 7531 8105-65  
info@ingun.com



Tarifs et délais de livraison sur demande.  
Modifications techniques réservées. 12/25\_FR

Informations avancées sur le thème  
**Pointes de test vissées**



POINTES DE TEST VISSÉES

ingun.com