

Drive mechanism

ATM MA2112

Artículo 49690

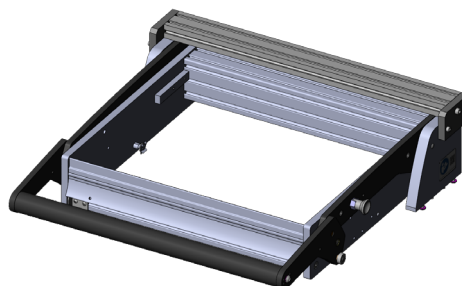


DIRECTAMENTE AL PRODUCTO

ingun[®]

Partner for Future Technology

- Mecanismo de accionamiento de cierre paralelo sin placa de montaje, sin interfaz interna
- Elevada fuerza de contacto
- Transferencia de señal libremente configurable
- Montaje sencillo, rápido y exacto
- Para utilización flexible



Datos generales

Grupo de productos:	Unidad de accionamiento manual
Serie principal:	ATM MAxxxx
Subserie:	ATM MA2xxx
Serie:	ATM MA21xx
Tamaño:	2112
Tipo de mesa de prueba:	Sin placa de montaje
Generación de carrera de contacto:	Manual
Señales interfaces máx.:	1190
Bloques de interfaces necesarios:	No
Fuerza de contacto máx.:	2.000 N
Carrera de contacto paralela aprox.:	15 mm
Temperatura mín.:	10 °C
Temperatura máx.:	60 °C
Conforme RoHS:	Sí

Datos técnicos

Fuerza de cierre pisador:	120 N
Ángulo de apertura pisador:	69 °
Dimensiones exteriores cerrado (AnxPxAl):	422 x 454 x 101 mm

INGUN Prüfmittelbau GmbH

Max-Stromeyer-Straße 162
78467, Constance, Germany
Phone +49 7531 8105-0
Customer hotline +49 7531 8105-888
Fax +49 7531 8105-65
info@ingun.com



Precios y plazos de entrega a consultar.
Cambios técnicos reservados. 12/25_ES

Más información sobre el tema
Kits para fixturas

