



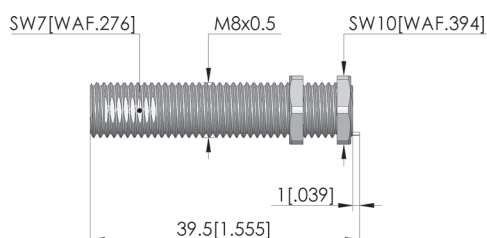
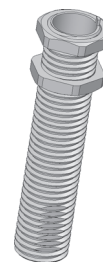
DIRECTEMENT AU PRODUIT

- Douille de contact pour unité de marquage électrique ME-E-R2,0-08-053-2S-BL6V-42V
- Assise jointive, sécurisée anti-torsion, de l'unité de gravure.
- Montage simple et rapide

Utilisation

La douille de contact (KTH) fait partie de l'unité de marquage électrique ME-E-R2,0-08-053-2S-BL6V-42V. Elle offre à l'unité de gravure un siège jointif, sécurisé anti-torsion, pour pouvoir réaliser des marquages de cartes électroniques sûrs en processus.

Lors de la garniture de la douille de contact, il faut veiller à ce que la gorge sur l'unité de gravure soit alignée sur le nez de la douille de contact dans le sens de la flèche. L'unité de gravure doit être insérée jusqu'en butée.



Données générales

Groupe de produits:

Série:

Type:

Version:

Type d'accessoire:

État à la livraison:

Matériau:

Hauteur:

Poids:

Température min.:

Température max.:

Conforme RoHS:

Accessoires mécaniques

KTH

Douille de contact

ME-E

Accessoires d'équipement

Y compris 2x contre-écrou

2.0401

38,5 mm

0,01 kg

10 °C

60 °C

oui

Adapté aux

Unités de marquage (ME):

ME-E-R2,0-08-053-2S-BL6V-42V

Caractéristiques techniques

Montage:

Diamètre:

Diamètre intérieur:

Filetage M8 x 0.5

M8x0,5 mm

6,58 mm

INGUN Prüfmittelbau GmbH

Max-Stromeyer-Straße 162

78467, Constance, Germany

Phone +49 7531 8105-0

Customer hotline +49 7531 8105-888

Fax +49 7531 8105-65

info@ingun.com

