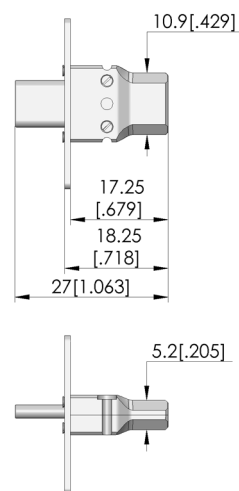
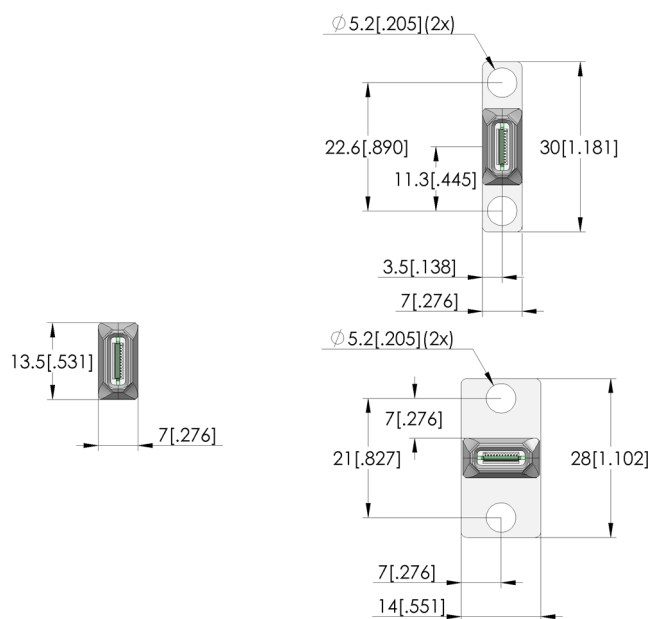
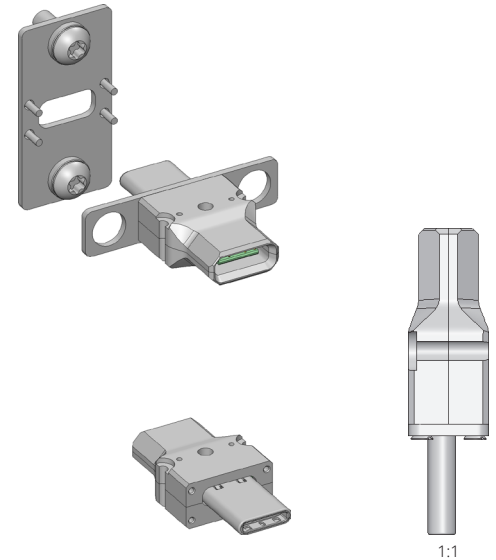


INGUN SELECTION

- Contacto preciso y de poco desgaste de conectores enchufables USB
- Excelente vida útil
- Transferencia de datos con seguridad de proceso
- Transferencia de señal mediante enchufe de conexión original o conexión soldada
- Elementos de resorte opcionales (112863: juego de dos piezas) pueden compensar tolerancias de ± 0.4 mm y errores angulares.



M3x8 T10 (2x)

M1x4 (4x)

reducing washer (2x)

Datos generales

Grupo de productos:	PS Enchufes de prueba
Serie:	PS
Subserie:	PS-USB
Rejilla:	8 mm
Dispositivo examinado / contacto:	USB3.1-C
Sexo dispositivo examinado:	M Conductor de señal macho/conector
Pistón continuo:	No
Interfaz ensamblaje compatible:	USB 3.1-C
Sexo ensamblaje compatible:	M Conductor de señal macho/conector
Ancho:	30 mm
Altura:	7 mm
Temperatura mín.:	-20 °C
Temperatura máx.:	75 °C
Conforme RoHS:	Sí

Datos sobre el conductor de señal

Conductor de señal intercambiable:	No
Capacidad de corriente máx. conductor de señal:	3 A
Cantidad de polos conductor de señal:	24

Datos eléctricos

Impedancia:	90 Ohm
Tasa de datos máx.:	10 Gbit/s
Potencia máxima:	15 W

Datos mecánicos

Longitud total:	27 mm
Altura de montaje sin casquillo de contacto:	18,2 mm

INGUN Prüfmittelbau GmbH

Max-Stromeyer-Straße 162
78467, Constance, Germany
Phone +49 7531 8105-0
Customer hotline +49 7531 8105-888
Fax +49 7531 8105-65
info@ingun.com



Más información sobre el tema
Puntas de prueba

