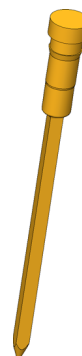
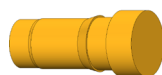
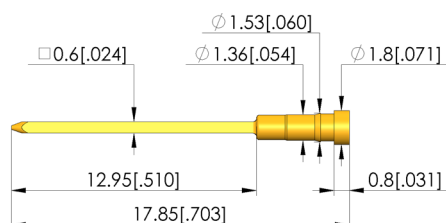




INGUN SELECTION



1:1



Datos generales

Grupo de productos:
 Serie:
 Subserie:
 Rejilla:
 Modo de conexión en la pieza de contacto:
 Altura de montaje:
 Modo de montaje:
 Sistema de cambio rápido:
 Superficie:
 Material:
 Moleteado:
 Conforme RoHS:

Piezas de contacto (KT)
 KT-158
 KT-158
 2,54 mm
 Wire-wrap
 0,8 mm
 A presión
 No
 A Oro
 1 Latón
 No
 Sí

Datos sobre el tipo de cabeza

Forma del cabezal: 02 Plana
 Diámetro de cabeza: 1,8 mm

Datos mecánicos

Medida E: 01
 Longitud total: 17,8 mm
 Diámetro mango: 1,35 mm
 Pico de enganche: Sí

Orificio de montaje

Orificio de montaje en CEM1: 1,44 – 1,46 mm
 Orificio de montaje en FR4: 1,44 – 1,46 mm

INGUN Prüfmittelbau GmbH

Max-Stromeyer-Straße 162
 78467, Constance, Germany
 Phone +49 7531 8105-0
 Customer hotline +49 7531 8105-888
 Fax +49 7531 8105-65
 info@ingun.com



Más información sobre el tema
 Puntas de prueba

