

# Manual test fixture

## MA 360/F

Artículo 45650



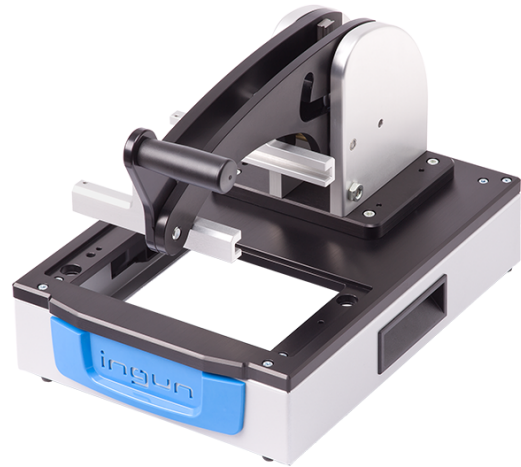
DIRECTAMENTE AL PRODUCTO

**ingun**<sup>®</sup>

Partner for Future Technology

- Fixturas manuales con mecanismo de cierre paralelo, para probar cantidades reducidas de tarjetas PCB, de la mejor calidad y en modelos con poco juego
- Kit de fixturas sin interfaz de sistema de prueba preconfigurada
- Kits intercambiables para equipamiento rápido y sin herramientas, utilizables sin ajustes posteriores, en modelo estándar y ESD
- Transferencia de señal libremente configurable, de resolución rápida, con barras VG
- Documentación detallada incluida (p. ej. plano de ampliación)

**INGUN SELECTION**





DIRECTAMENTE AL PRODUCTO

### Datos generales

Interfaz de sistema de prueba:	Sin preconfigurar
Grupo de productos:	Fixturas manuales (MA)
Serie principal:	MA xxx
Subserie:	MA 3xx
Serie:	MA 360
Tamaño:	360
Tipo de mesa de prueba:	Mesa de juego de recambio
Generación de carrera de contacto:	Manual
Tipo de carcasa:	Carcasa plana
Señales interfaces máx.:	150
Bloques de interfaces necesarios:	No
Bloques de interface internos máx.:	0
Dirección de contacto:	Bilateral (arriba/abajo)
Fuerza de contacto máx.:	300 N
Carrera de contacto paralela aprox.:	20 mm
Peso:	4,89 kg
Temperatura mín.:	10 °C
Temperatura máx.:	60 °C
Baja tensión:	No
Conforme ESD:	Sí, con juego intercambiable adecuado
Conforme RoHS:	Sí

### Datos técnicos

Altura de montaje GKS superior:	16 mm
Altura de montaje GKS inferior:	10,5 mm
Altura de montaje libre sobre la placa de circuitos impresos:	58 mm
Acceso libre (PxAl):	120 x 150 mm
Force of gas pressure springs:	100 N
Tensión de prueba permitida:	25VAC/60VDC
Ángulo de apertura pisador:	65 °
Modelo estándar:	Sí, con juego intercambiable adecuado
Superficie útil estándar (AnxP):	160 x 100 mm
Modelo ESD:	Sí, con juego intercambiable adecuado
Superficie útil ESD (AnxP):	160 x 100 mm
Modelo radiofrecuencia:	No
Modelo aguja rígida:	No
Modelo 2 fases:	No
Contacto adicional superior (ZSK):	Sí, con opción adicional adecuada
Dimensiones exteriores abierto (AnxPxAl):	230 x 330 x 381 mm
Dimensiones exteriores cerrado (AnxPxAl):	230 x 365 x 251 mm

### INGUN Prüfmittelbau GmbH

Max-Stromeyer-Straße 162  
78467, Constance, Germany  
Phone +49 7531 8105-0  
Customer hotline +49 7531 8105-888  
Fax +49 7531 8105-65  
info@ingun.com



Más información sobre el tema  
Fixturas manuales (MA)

