

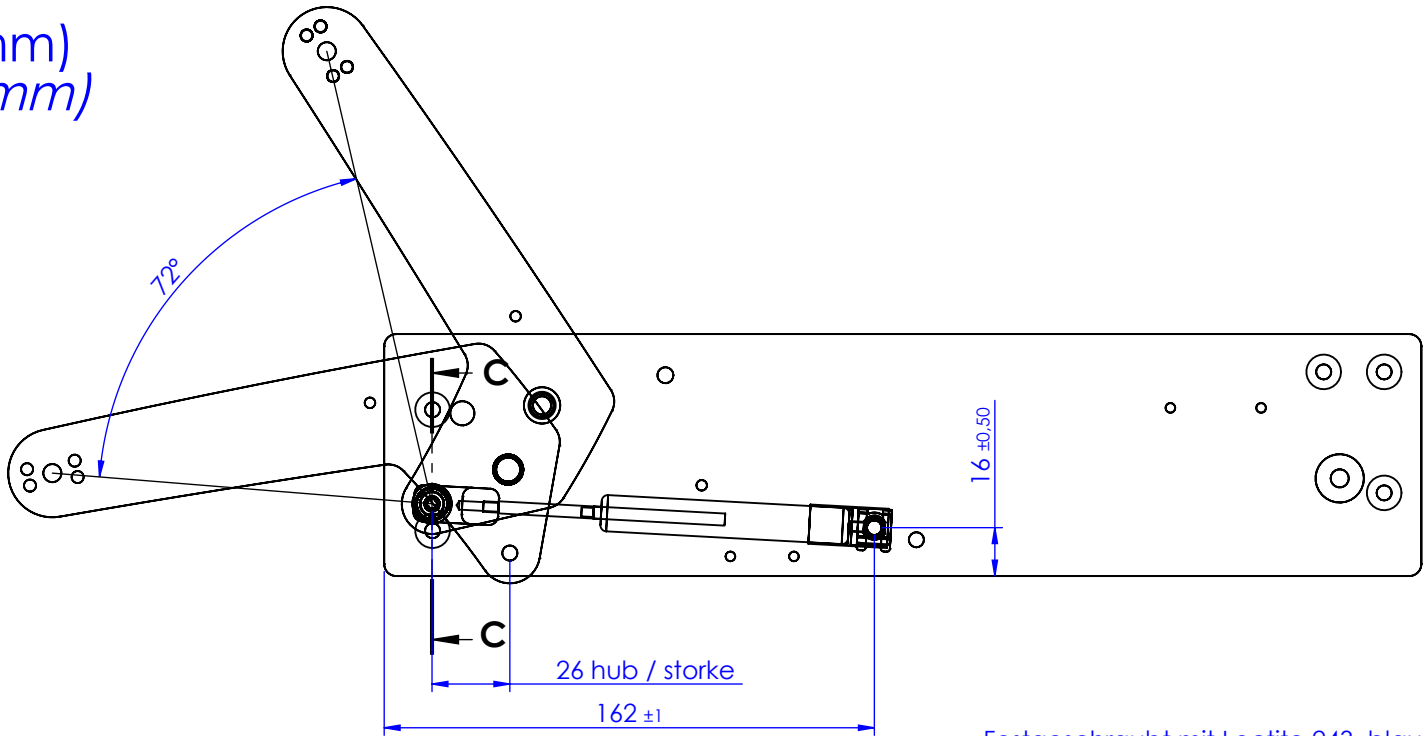
This technical documentation is intellectual property of INGUN Prüfmittelbau GmbH. Unless otherwise contractually agreed in writing, it is not permitted to duplicate or disseminate it, nor may it be made accessible to third parties in any other way, or otherwise be misused without our explicit prior consent.

Diese technische Unterlage ist geistiges Eigentum der Fa. INGUN Prüfmittelbau GmbH. Sofern keine anderslautende schriftliche vertragliche Regelung besteht, darf sie ohne ausdrückliche vorherige Einwilligung weder vervielfältigt, noch verbreitet, noch dritten Personen in sonstiger Weise zugänglich gemacht werden, noch anderweitig missbraucht werden.

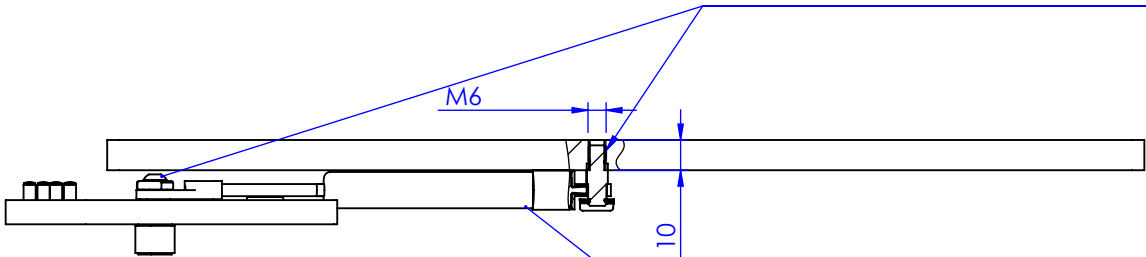
Bausatz
assembly set



Bohrpositionen (mm)
drilling positions (mm)



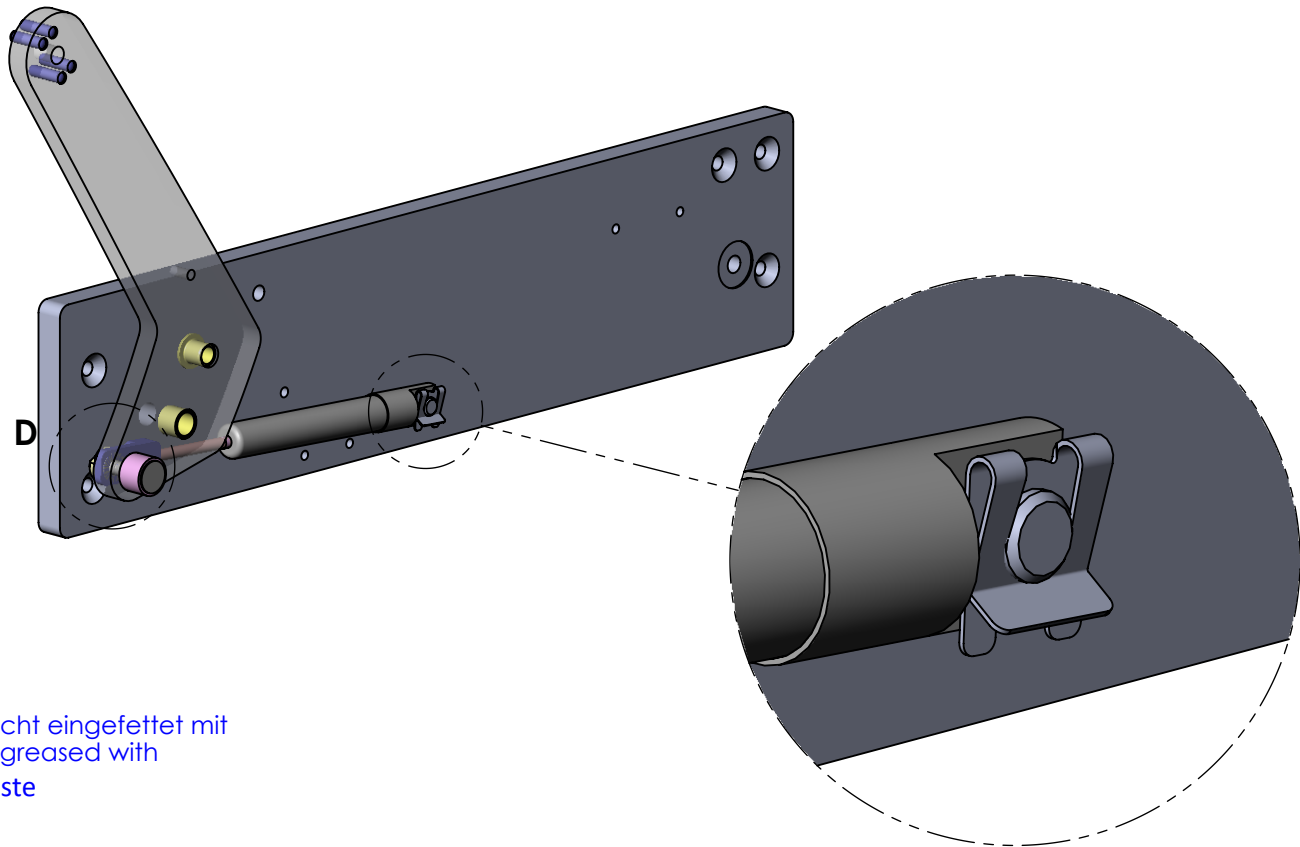
Festgeschraubt mit Loctite 243 blau
tighten and secure with Loctite 243 blue



Keine Ölbremse mit aufkleber verbauen
Do not install oil brakes with stickers

Ölbremse kann rechts und links verbaut werden.
Oil brake can be installed on the right and left.

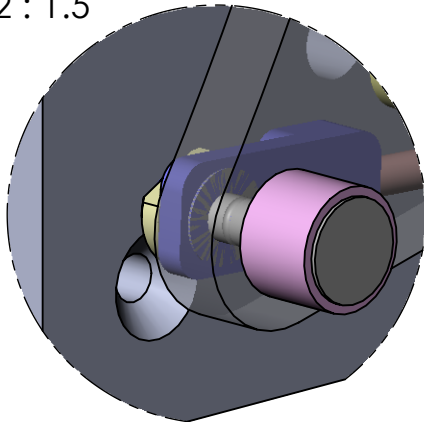
Detail
detail



Lagerstellen leicht eingefettet mit
Bearing points greased with
Molikote XP Paste

Montage am Griff
Installation on the handle

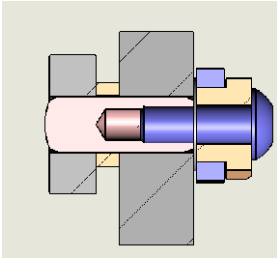
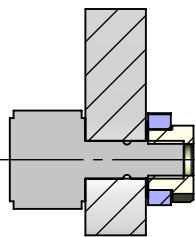
DETAIL D
MABSTAB 2 : 1.5



SCHNITT C-C
MABSTAB 1 : 1

Schnitt MA3xxx

Schnitt MA2xxx



RoHS-3;6c

Maßstab/Scale: 1:2.5
gespeichert/saved: 11.06.2024 09:41:36
Montageanleitung/instruction sheet



Benennung/Designation:
FB-OLB-MAXxxx Ölbremse
FB-OLB-MAXxxx | Oil break

Artikel-Nr./PartNo.:
51770_Montagezeichnung

Index: 2
Blatt/Sheet 1 von 1
DIN A3