

Gasdruckfeder

GDF-185-60-050N-A6-A6

Artikel 2497



DIREKT ZUM PRODUKT

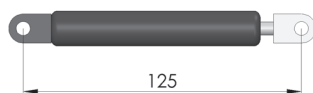
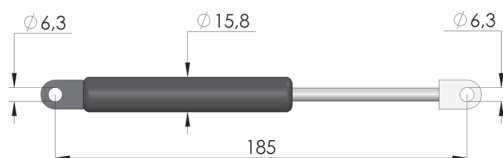
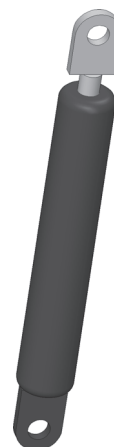
ingun[®]

Partner for Future Technology

- Bewährte Gasdruckfeder vom Marktführer
- Mit der Kolbenstange nach unten lagern

Hinweis:

Die Gasdruckfedern müssen mit der Kolbenstange nach unten gelagert werden, so dass die Dichtung von Innen befeuchtet wird. Hierbei macht es keinen Unterschied, ob der Kolben der Gasdruckfeder aus- (unbelastet) oder eingefahren (belastet) ist.



Allgemeine Daten

Produktgruppe:

Baureihe:

Typ:

Ausführung:

Zubehörtyp:

Temperatur min.:

Temperatur max.:

RoHS-konform:

Gasdruckfedern

GDF

Gasdruckfeder

Standard gedämpft

Ersatzteile

10 °C

60 °C

ja

Passend für

Manuelle Prüfadapter (MA):

MA xxxx

Technische Daten

Hub:

60 mm

Kraft:

50 N

Länge:

185 mm

Länge Gasdruckfeder eingefahren:

125 mm

Länge Kolben ausgefahren:

68 mm

Durchmesser Montage 1:

6,3 mm

Durchmesser Montage 2:

6,3 mm

Gasdruckfeder

GDF-185-60-050N-A6-A6

Artikel 2497



ingun[®]

Partner for Future Technology



INGUN Prüfmittelbau GmbH

Max-Stromeyer-Straße 162
78467 Konstanz, Deutschland
Telefon +49 7531 8105-0
Kundenhotline +49 7531 8105-888
Fax +49 7531 8105-65
info@ingun.com



Preise und Lieferzeiten auf Anfrage.
Technische Änderungen vorbehalten. 11/25_DE