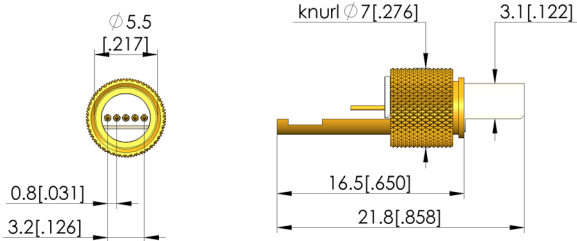
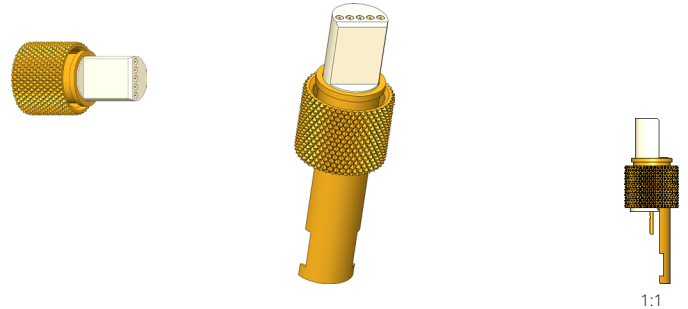




- Ensamblajes de enchufe o cable para puntas de prueba HFS



### Datos generales

Grupo de productos:

Serie:

Subserie:

Temperatura mín.:

Temperatura máx.:

Conforme RoHS:

Enchufe (SE)

SE-821

Enchufe SE-821 USB Mini

-40 °C

80 °C

Sí

### Datos eléctricos

Impedancia:

100 Ohm

### Datos de conector

Interfaz 1:

SE-821 USB-MINI

Sexo 1:

M conductor de señal macho / conector / macho / plug

Modelo 1:

recto

### INGUN Prüfmittelbau GmbH

Max-Stromeyer-Straße 162

78467, Constance, Germany

Phone +49 7531 8105-0

Customer hotline +49 7531 8105-888

Fax +49 7531 8105-65

info@ingun.com



Más información sobre el tema  
Puntas de prueba

